

Le Temple
Cinéma les Etoiles
Salle Georges Hurtrel Stade-Parc
Écoquartier des Alouettes
Piscine Art Déco Médiathèque
Espace Culturel Grossemy [...]



SAISON 14/15
CULTURELLE

Sommaire

LES FLORALIES PAGE 4 > 5

JOURNÉES DU PATRIMOINE PAGE 6 > 7

PROGRAMMATION PAGE 8 > 69

UN AUTRE REGARD PAGE 13 > 25

LES ROTOTOS PAGE 42 > 51

LES UTOPIQUES PAGE 66 > 68

LES AMATEURS DE MAI PAGE 69 > 70

GALA DE DANSE DU CONSERVATOIRE MUNICIPAL PAGE 72

LES ATELIERS PAGE 73

LES P'TITES SCÈNES PAGE 74 > 75

LES CONFÉRENCES PAGE 76

TARIFS ABONNEMENTS 2014/2015 PAGE 77

PRATIQUE PAGE 78

Edito

«Aujourd'hui, j'ai piscine», c'est par cette manifestation que la saison précédente s'est achevée avec succès. Cette dernière manifestation, populaire et artistique, n'a pas manqué de séduire les habitants et d'interpeller les médias nationaux. «Populaire, original et artistique»: trois mots forts qui structurent nos saisons culturelles. En ce début de nouveau mandat, il nous semble important de rappeler les grands principes qui guident la construction de notre politique culturelle.

Artistique...

Bien sûr, car parler de politique culturelle et de culture, c'est parler d'artistes et de démarche artistique. Artistes locaux et internationaux, à travers toutes les disciplines, se retrouvent ainsi dans la programmation. Cette présence est visible par la présentation de leurs œuvres, mais aussi par leur immersion dans la vie locale, facilitée par le Temple et sa capacité d'accueil d'artistes en résidence. Les choix faits de privilégier les rencontres «artistes – habitants» facilitent le contact et la réalisation d'œuvres en commun et interactives.

Populaire...

L'accès à la culture n'est pas réservé à une élite. Donner aux habitants de la ville la possibilité de voir le travail des artistes, de partager des temps de rencontre, de vivre des moments d'émotion, d'apporter des éléments de réflexion à la démarche de création artistique, c'est contribuer à construire une culture populaire. Mettre tout en œuvre, grâce à la disponibilité des équipes qui travaillent dans les lieux culturels, pour que le plus grand nombre d'habitants puisse en bénéficier, avoir accès à la diversité et à la richesse de la création artistique contemporaine.

Original...

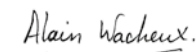
Parce que notre politique culturelle est construite avec le souci permanent de valoriser les atouts de notre ville, au premier rang desquels se trouvent ses habitants et son patrimoine. Cela permet de porter tant à l'intérieur de la ville, qu'à l'extérieur, un regard positif sur les potentiels de notre territoire. Cette saison 2014/2015 s'annonce riche et variée et nous pourrions ensemble la démarrer avec un petit clin d'œil en disant: «*Cette année, j'ai culture*».

Bonne rentrée à tous et bonne saison culturelle.

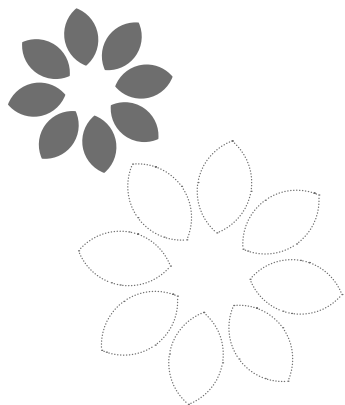
Éric DELEVAL
Adjoint au Maire de Bruay-La-Buissière,
Délégué à la Jeunesse,
à l'Éducation et à la Culture.



Alain WACHEUX
Maire de Bruay-La-Buissière,
Vice Président de la Région Nord Pas-de-Calais,
Président de l'agglomération Artois Comm. Béthune-Bruay.



DU 19 AU 22 SEPTEMBRE



Les Floralies

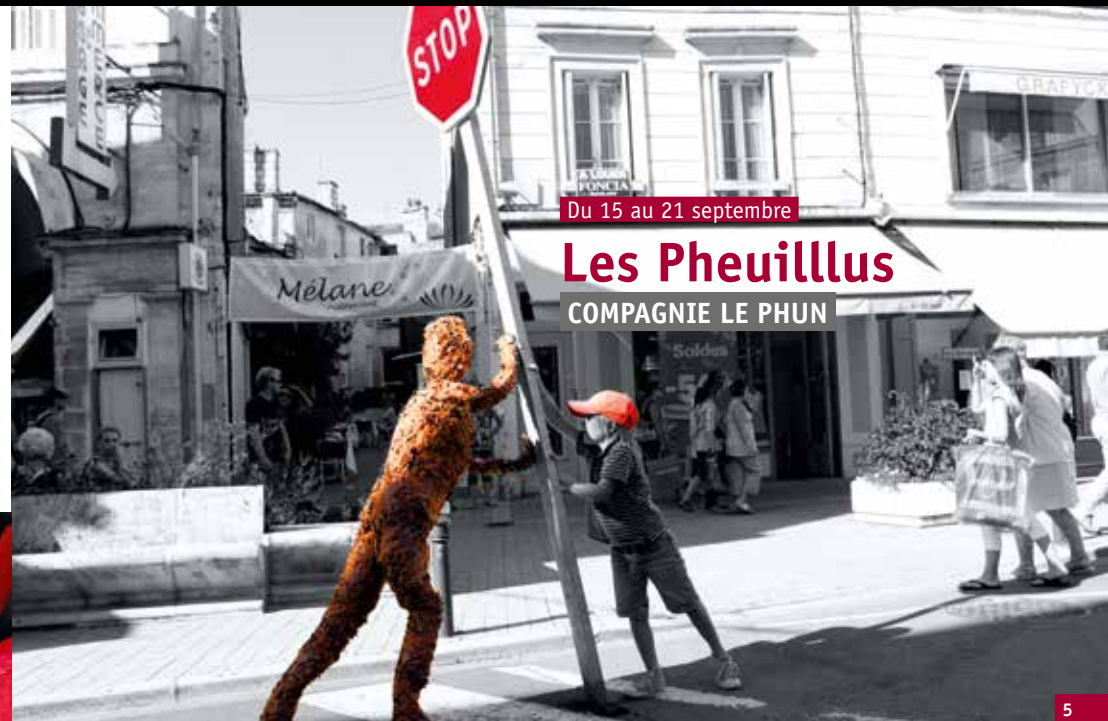
Ancienne friche Plastic Omnium

Un immense jardin éphémère dans la friche industrielle Plastic Omnium. Elle accueillera les prestigieuses Floralies sur le thème du voyage, organisées depuis 1958. Amis de la nature, passionnés d'horticulture et rêveurs en tout genre ne rateront pas l'événement.

**Informations et réservations indispensables
au 03 59 41 34 00**



4



Du 15 au 21 septembre

Les Pheuillus

COMPAGNIE LE PHUN

5

D'étranges personnages ont décidé de quitter leur nid douillet du Stade-Parc et d'envahir l'espace public... Les Pheuillus? Qui sont-ils? D'où viennent-ils? Ils s'insèrent partout, se nichent dans les arbres, s'accrochent aux façades et s'installent au plus près des humains. À peine apprivoisés, les voilà sur le chemin du départ, ils s'en vont comme ils sont apparus, laissant dans leur sillon le souvenir de leur poésie végétale...

Coréalisation : Culture Commune, Scène nationale du Bassin Minier du Pas-de-Calais, la Ville de Bruay-La-Buissière.



Germaine Acogny



Karima Mansour

Samedi 20 septembre 16h00

Danse Windows CRÉATIONS 2014

2014 marque l'arrivée d'Olivier Dubois à la direction du Ballet du Nord. Il a choisi de perdurer le cycle de création Danse Windows, petites formes dansées avec deux grandes figures féminines de la danse contemporaine internationale: Germaine Acogny et Karima Mansour.

Ces chorégraphes de prestige proposeront donc deux duos respectifs, créés en Région et en particulier lors d'une résidence au Temple de Bruay-La-Buissière, en août dernier.

Durée : 2 x 20 minutes

Production : Ballet du Nord, Centre Chorégraphique National du Nord Pas-De-Calais

Accès libre

SAMEDI 20 ET DIMANCHE 21 SEPTEMBRE

♿ Stade-Parc Salengro et Piscine Art Déco

samedi 20 et dimanche 21
8h à 21h

L'un des plus beaux exemples du patrimoine Art Déco de notre région, classé « Monument Historique » depuis 1997. Exposition de la Maison du Parc, visible chaque jour de 14H à 18H.

Visites libres - Renseignements
au 03 59 41 34 00

«Swimming Dance» à la Piscine Art Déco

dimanche 21 dès 19h

Rendez-vous chorégrapho-aquatique à ne manquer sous aucun prétexte.

6 Durée : 30 mn. Réservations
indispensables au 03 59 41 34 00



Au cœur de Labuissière...

Visite théâtralisée «On a retrouvé le Château !»

Dimanche 21 16h

à l'église Saint Éloi-Saint Martin de Labuissière (Durée 1H30)
Ces fous de Marguerite et Gontran reviennent pour conquérir le château. Mais dans quel état! Humour et Patrimoine, au cœur de Labuissière... Un régal en famille!

Tarifs: TP 6,50€ / adulte, TR 5€
(bruaysiens et labuissiers) et
gratuit pour les moins de 6 ans.
Réservations à l'Office de Tourisme
Intercommunal de Béthune-Bruay
au 03 21 52 50 00

♿ Église Saint-Éloi Saint-Martin

Samedi 20 et dimanche 21
de 15h à 18h

Eglise de style gothique, construite à partir de 1523. Jean-François LEROY (votre guide), vous attend au 206 rue des Charitables à Labuissière.

Rens. au 03 59 41 34 25

♿ Friche Industrielle Plastic Omnium (Voir pages 4 et 5)

♿ Médiathèque Municipale

Du 8 au 27 septembre

De Bruay-en-Artois à Bruay-La-Buissière : une ville en images. Venez redécouvrir l'histoire de Bruay-La-Buissière à travers l'incroyable collection privée de cartes postales de feu Monsieur Marcel Wacheux.

Ouvert le samedi des Journées du Patrimoine, de 10h à 12h et de 14h à 18h. Infos au 03 21 61 81 91

Cinéma « Les Étoiles » : Du côté des coulisses...

Samedi 20 et Dimanche 21
à 10h et 11h

Une heure de visite guidée (cabines de projection + salles)
Entrée gratuite sur réservation au
03 21 01 75 25

Le Musée de la Mine : une culture souterraine....

Samedi 20 et Dimanche 21

Départs : 14H, 15H, 16H et 17H

La visite guidée d'une heure est gratuite et assurée par d'anciens mineurs à travers 400m de galeries.

Réservations indispensables :
06 63 04 72 90

Temple Baptiste

Les 400 ans du baptême (visite semi-guidée)

Samedi 20 et Dimanche 21
de 14h à 18h

Visite du Temple Baptiste, rue L.Dussart à Bruay-La-Buissière, construit en 1886.

Rens. au 03 59 05 14 38

♿ Le patrimoine bruaysien : au gré de vos envies...

> Visite libre sur le week-end

Pour les plus nomades, le Service Culturel met à leur disposition gratuitement une carte localisant les grands sites patrimoniaux de la ville. Plusieurs circuits thématiques y sont proposés, à vous de choisir votre itinéraire.

La carte est à retirer à la Maison des Services en semaine et le samedi de 8H à 12H

DU JEUDI 2 OCTOBRE
AU MERCREDI 21 DÉCEMBRE

Maximine

Comment naît une exposition? Comment s'opère le choix des œuvres? Autant de questions que nous nous posons en parcourant une exposition sans forcément y trouver de réponse.

L'exposition « Maximine » est le résultat d'une découverte surprenante: trois maquettes réalisées à partir de 1878, représentant la partie visible de l'exploitation charbonnière sur Bruay, stockées depuis 20 ans. D'emblée fascinés par les trois maquettes, les deux artistes Olivier CORON et David GERMAIN, missionnés par le Lab Labanque, décident de se réappropriier les maquettes et d'en proposer un regard neuf pour surprendre les visiteurs dans leur approche « figée ».

Les projets de CORON sont inspirés par la bande dessinée franco-belge.

Pour GERMAIN, il s'agit de s'attacher aux modifications du paysage et de l'architecture.

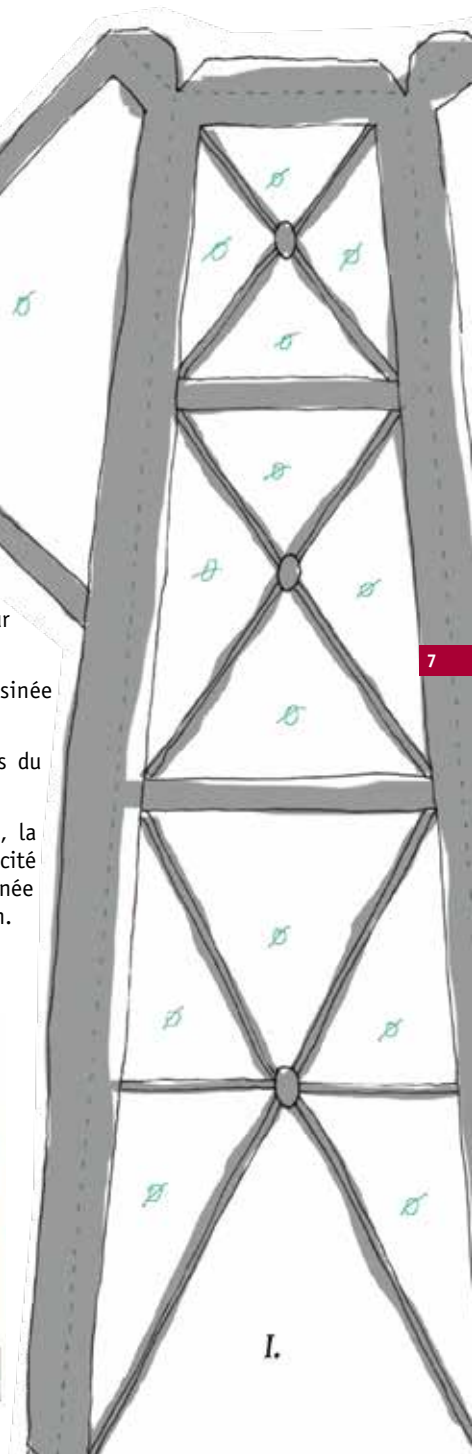
Au programme, le projet *BOUM!* Le Pavillon de lecture, la maquette Made in China vous feront voyager dans une cité ouvrière entre le réel et le fantasme. Enfin, la bande dessinée dans le mur apportera la touche ludique à cette exposition.

Ne perdez plus de temps, courez-y! Vous serez surpris!

Visite

Pour les individuels: tous les jours de 14H à 19H sauf le lundi. Des documents d'aide à la visite et l'équipe de médiation sont là pour vous renseigner sur les œuvres et les artistes. Un livret-jeu est disponible pour les 4-11 ans!

Pour les groupes:
sur rendez-vous au Lab Labanque
au 09 62 12 71 67



VENDREDI 26 SEPTEMBRE 19H30

Ouverture de saison

Un plat salé ou sucré en fonction de l'alphabet
(Réservation obligatoire auprès de l'espace info-billetterie
au 03 59 41 34 00)

Lune Air

JULIEN COTTAREAU

(Molière 2007, révélation masculine)

Un spectacle, drôle, surprenant, magique,
familial et qui fait du bien...

De bons petits plats, souvent « maison », faits
par vous et qui font du bien...

**Le tout pour débiter en toute convivialité la
nouvelle saison.**

Un voyage pendant lequel tout peut arriver: la folie, la poésie, le rire et la tendresse.

Un voyage pendant lequel Julien ne sera pas seul, pas tout à fait en sécurité et pas au
bout de ses surprises...Un voyage dont la destination finale est...la Liberté.

De quoi mettre plein d'étoiles dans nos yeux, car soyez-en sûrs... pour vous...

Julien Cottureau tentera de décrocher la Lune.



Mise en scène
Fane Desrués

Création lumière
Idalio Guerreiro

Création sonore
Morgan Marchand

Multimédia-mapping
Mehmet Aydogdu

Costume
Renato Bianchi

Lille One, Témal Production et Nous Même Prod.
Avec le soutien de l'IVT,
la ville de Gacé et l'ODC de l'Orne, l'ARDC La Maline à la Couarde
sur Mer et la DRAC Ile de France.

VENDREDI 3 OCTOBRE 20H00

Tarif plein: 8€

Tarif réduit: 5€

Tarif Découv/Art: 3€

Jules et le Vilain Orchestra

Dernier Album **LE SALE GOSSE**

Véritable show man, c'est sur scène que ce
« sale gosse » prend sa véritable dimension
au côté du vilain orchestra. Une « bête de
scène », un rockeur spontané, drôle et
dynamique. Un puncheur qui a aussi de
la gouaille à revendre, une écriture sans
fioriture et ce qu'il faut d'humour et
d'autodérision. Jubilatoire!!!

En clair, Jules est un VRAI chanteur
populaire, formidable sur scène et on
adore ça!



Beatriceadnotbooking -
b.a.b and b.a.b

JEUDI 9 OCTOBRE 2014 20H00

| CATÉGORIE A | TOUT PUBLIC | DURÉE |
|---------------------------------------|-------------|--------------------------|
| Tarif gradins: 30€ - Tarif plein: 25€ | | 1h30 |
| Tarif réduit: 20€ | | + 1 ^{re} partie |
| - de 16 ans: 15€ | | |

BAR ET RESTAURATION
SUR PLACE DÈS 19H00
ET APRÈS LE SPECTACLE

Julien Doré

THE LØVE TOUR

10 Julien Doré entend des images qui lui chantent à l'oreille et voit des sons qui lui soufflent des couleurs. Tout concorde dans son projet artistique global: l'amour, bêtement, en est le fondement et les 12 chansons (qu'il a écrit en partie sauf Mon Apache d'Arman Méliès) en seront les fondations. Il se souvient de son voyage au pays de Lars Von Trier et du mot Løve qui signifie Lion, et du Ø qui veut dire île.

D'un coup, tout fait sens, chaque chanson devient un îlot d'amour dont l'album est l'archipel. Et bien sûr l'amour ne peut être qu'un animal, ce sera donc le lion.

Ce roi des animaux après « le bichon » de l'album précédent, ce sera son double sur la pochette.

Dans un jeu de miroir l'animal regarde son titre, à la fois lui et l'amour, tout comme l'artiste regarde son album, les chansons qu'il a écrites.



Auguri Production
Partenaire: Association Bruaysienne
pour la Culture

DIMANCHE 12 OCTOBRE 18H00

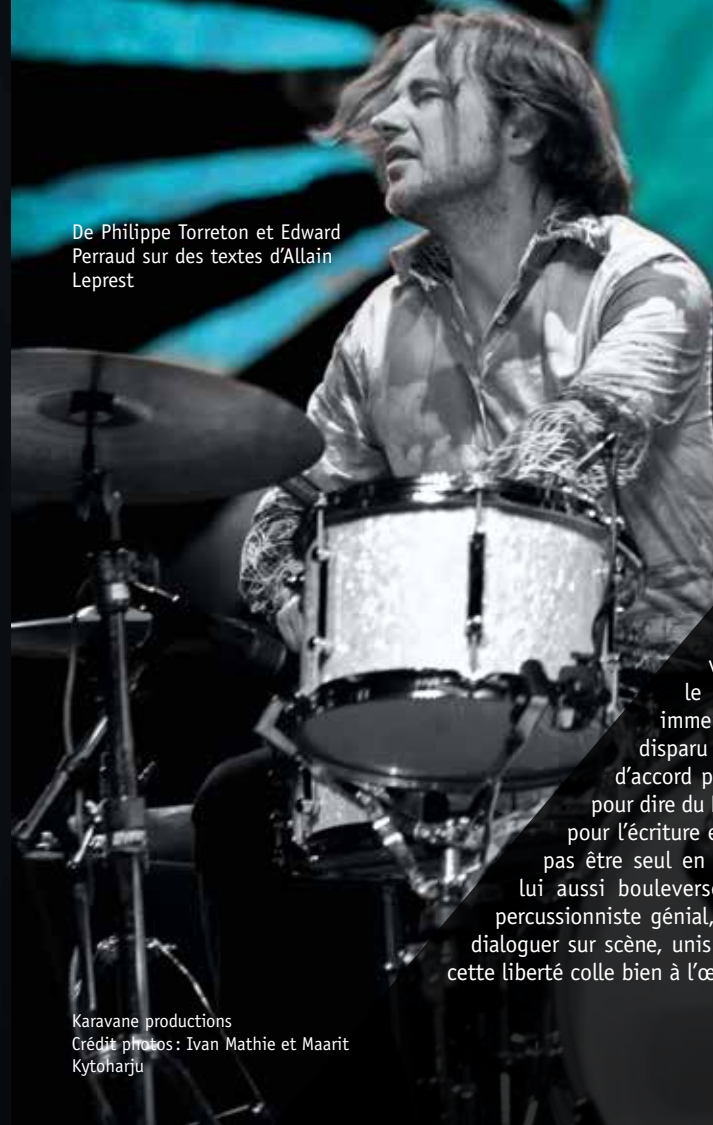
| CATÉGORIE B | TOUT PUBLIC | DURÉE |
|-------------------|--------------------|--------------|
| Tarif plein: 13€ | A partir de 13 ans | 1h05 environ |
| Tarif réduit: 10€ | | |
| - de 16 ans: 8€ | | |

BAR ET RESTAURATION
SUR PLACE DÈS 19H00
ET APRÈS LE SPECTACLE

MEC!

PHILIPPE TORRETON DIT LES MOTS D'ALLAIN LEPREST AVEC EDWARD PERRAUD

De Philippe Torreton et Edward Perraud sur des textes d'Allain Leprest



11 Allain Leprest, tout comme moi, vient d'une famille modeste de Rouen et depuis toujours, je vis comme une blessure le fait que le grand public ne connaisse pas cet immense artiste-chanteur, ce grand poète disparu récemment. Aussi, nous étions tous d'accord pour ne pas chanter à sa place, mais pour dire du Leprest comme on dirait du Rimbaud, pour l'écriture elle-même. Et puis, comme je n'aime pas être seul en scène, j'ai appelé un autre artiste, lui aussi bouleversé par ces textes, Edward Perraud, percussionniste génial, poète du son. Et ainsi nous allons dialoguer sur scène, unis et libres comme un duo de jazz, et cette liberté colle bien à l'œuvre d'Allain.

Philippe Torreton.

Karavane productions
Crédit photos: Ivan Mathie et Maarit Kytöharju

| CATÉGORIE C | PUBLIC | DURÉE |
|----------------------|--------------------|-------------|
| Tarif plein: 8€ | à partir de 10 ans | en création |
| Tarif réduit: 5€ | | |
| Tarif Découv/Art: 3€ | | |

VENDREDI 17 OCTOBRE 19H00

DATES SCOLAIRES

JEUDI 16 OCTOBRE 10H

VENDREDI 17 OCTOBRE 10H

Sacha

Création 2014

COMPAGNIE DANS L'ARBRE

Sacha est un adolescent comme les autres: il prend le bus tous les matins pour le collège, il économise pour s'acheter des baskets dernier cri, il s'ennuie pendant les cours de géo. Sacha se sent exactement comme les autres. Et pourtant ça ne fonctionne pas. Sacha n'est pas comme les autres voudraient qu'il soit, et au fil du temps ça ne s'arrange pas, pourquoi?

Doit-il faire des efforts pour ressembler aux autres, surtout à ceux qu'il admire?

Serait-ce plus facile s'il changeait pour s'intégrer?

Mais s'il change à ce point, sera-t-il encore lui-même?



Mise en scène
Pauline Van Lancker

Distribution
Simon Dussart

Crédit photo: Anthony Pestel

| HORS ABONNEMENT | PUBLIC | DURÉE |
|------------------------------|------------|-------------------------|
| Entrée libre sur réservation | En famille | Déambulatoire dès 19h00 |

MARDI 4 NOVEMBRE DÈS 19H00

UN AUTRE REGARD



1914, DE LA BELLE EPOQUE AU CHAOS!

Un été 1914

LE CABARET ROUGE
PAR LA CIE
DU SCÉNOGRAPHE

Chaque saison, Bruay-La-Buissière, lors de son festival Un Autre Regard a pour habitude d'observer non pas la face la plus visible des conflits, mais de proposer un autre point de vue sur les populations, les événements, les aspects sociologiques, politiques ou même économiques en dehors des champs de bataille.

Cette fois encore, nous ne dérogeons pas à la règle, pour débiter ces commémorations du centenaire en relatant l'avant, le juste avant, ce fameux jour du 3 août 1914 où l'Allemagne déclarait la guerre à la France.

Le «Cabaret Rouge» de la Compagnie du Scénographe orchestrée par Luc Brévert, c'est une plongée au cœur d'une installation hors du temps où vous côtoierez le Manège du Père Victoire, le Ciné 14, la Chanteuse réaliste ou la Madeline, l'Estaminet, la Banque Postale...

Vous y retrouverez de quoi satisfaire votre curiosité d'enfant, votre âme d'artiste, votre soif et votre gourmandise, en compagnie de l'équipe du Service Culturel prête à vous servir et à vous informer... tout en vous réservant une surprise, comme chaque année!



En partenariat avec l'Harmonie de Bruay-La-Buissière, dans le cadre de l'appel à projet d'Artois Comm sur les commémorations du centenaire 1914-1918 Office du tourisme et Service Culturel d'Artois Comm.

Ciné-Concert

LE CINÉMA DE MAX LINDER PAR LA CIE DU SCÉNOGRAPHE

Mardi 25 novembre 2014 à 20h00

Tout public

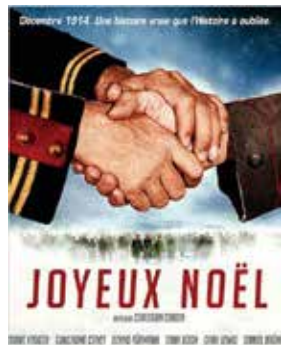
Tarif unique: 4€



Véritable révolutionnaire du cinéma des années 1910, ce dandy «à l'âme d'un gavroche et à la silhouette d'un prince» a inspiré tous les plus grands comiques de Charlie Chaplin à Jacques Tati et Pierre Etaix.... Alors venez donc vous plonger dans un bain de Jouvence burlesque de l'autre siècle, mis en musique par la Compagnie

du Scénographe et découvrir ou revoir Max Linder, parfait illustrateur de cette insouciance d'avant conflit...

Ensuite, et comme il est de coutume pour prolonger l'ambiance festive et décalée de cette soirée, vous pourrez partager un p'tit cocktail avec la compagnie invitée au cinéma.



Mais aussi...

Joyeux Noël

DE CHRISTIAN CARION

Avec Diane Krüger, Benno Furmann, Guillaume Canet...

Du 5 au 25 novembre 2014 Tout public

Tarif: de 3,5 à 4,5€ et en ciné-théâtre (avec Assassins) 6€
Fr/Gb/Belg./All - 1h55 - Drame/Guerre/Historique

Lorsque la guerre surgit au creux de l'été 1914, elle surprend et emporte dans son tourbillon des millions d'hommes. Nikolaus Sprink, prodigieux ténor à l'opéra quitte Berlin, le prêtre Ecossois Palmer suit Jonathan, son jeune aide à l'église, le lieutenant Audebert doit laisser

sa femme enceinte pour combattre l'ennemi... Tous se retrouvent sur le front.

Et puis arrive Noël, avec sa neige et son cortège de cadeaux des familles et des États-majors. Pourtant, la surprise ne viendra pas des colis généreux qui jonchent les tranchées françaises, écossaises et allemandes...

En Ciné-Aînés: Lundi 10 novembre à 14h30 - **Tarif:** 4€ - **En séance scolaire** sur simple demande

Renseignements: Stéphanie Vandamme au 03 21 01 75 25

L'Europe en 1914

Par l'Association BRUACUM de Bruay-La-Buissière

Du 4 au 28 novembre Maison des Services

Espace Billetterie-Culture et Tourisme

UNAUTRE
REGARD 
1914, DE LA BELLE
ÉPOQUE AU CHAOS!

L'Europe en 1914, où les tensions géopolitiques exacerbées sont à leur apogée et aboutissent à un enchaînement d'entrée en guerre de toutes les nations, à la suite de l'assassinat de l'héritier du trône d'Autriche-Hongrie, l'archiduc François-Ferdinand, à Sarajevo par un nationaliste serbe. L'exposition retrace la situation des forces armées de la Triple-Alliance et la mobilisation dans chaque pays, dans un conflit qui allait durer quatre longues années...

Des soldats et des hommes

Médiathèque Municipale

Retrouvez à travers cette exposition des éléments de la vie quotidienne des français il y a 100 ans: la vie aux champs, dans les villes, le monde ouvrier, l'hôpital, les loisirs... Ces clichés représentent la vie des hommes avant de partir soldats!

En partenariat avec l'Harmonie de Bruay-La-Buissière, dans le cadre de l'appel à projet d'Artois Comm sur les commémorations du centenaire 1914-1918 - Office du tourisme et Service Culturel d'Artois Comm.



HORS ABONNEMENT TOUT PUBLIC

Tarif unique (toute la soirée): 10€
Tarif Découv/Art: 5€

MARDI 6 NOVEMBRE

Tous en Scène 19h00

Les Poilus Désen-chantés!

Cabaret-Troupier - Cie Muziköhl



**UNAUTRE
REGARD** 
1914, DE LA BELLE
EPOQUE AU CHAOS!

Avec Bernard Debreyne et
Philippe Guyard à l'accor-
dion

MÉDIATHÈQUE Durée: 1 heure -
Tout Public

Dans un décor intimiste,
un cabanon au bout d'une
tranchée, accompagné par un
camarade poilu accordéoniste,
un poilu débonnaire chante et
raconte la guerre. Emotions,
sentiments et ressentiments à
travers les chansons qui traver-
saient le quotidien des soldats
dans les tranchées..

Tous à Table 20h00

On continue la soirée avec la
«rencontre-dinatoire»: de quoi
discuter, échanger et se restau-
rer avant la deuxième partie de
soirée.

Tous en Salle 21h00

Artistes de courts...

CINÉMA LES ETOILES - Durée: 35 à 40 mn

Une sélection de séquences courtes (fictions ou documentaires) sur le fourmillement artistique et culturel du début du siècle et avant l'entrée dans le conflit. Dessert en fin de séance !

En partenariat avec l'Harmonie de Bruay-La-Buissière, dans le cadre de l'appel à projet d'Artois Comm sur les commémorations du centenaire 1914-1918. Office du tourisme et Service Culturel d'Artois Comm.

SAMEDI 8 NOVEMBRE 20H00

CATÉGORIE A TOUT PUBLIC DURÉE

Tarif plein: 18€
Tarif réduit: 15€
- de 16 ans: 10€

1h30

Nicolas Peyrac

ET NOUS VOILÀ !

Star dans les années 70, exilé au Québec dans les années 90, c'est de Bretagne, depuis les années 2000 que Nicolas Peyrac envoyait de temps à autre, des cartes postales sonores sous forme d'albums. Jusqu'au jour où un ami producteur décide de remuer le cocotier en proposant un album de duos, suite à l'engouement ressenti par toute une pléiade d'artistes dont la jeune génération à l'évocation des «tubes éternels» de ce sage et charismatique chanteur.

De Bénabar à Mickey3D, en passant par Emmanuel Moire, Julie Zenatti, Serge Lama ou encore Ycare et François Morel. Tous ont dit un très grand oui à cet album réarrangé par le talentueux Laurent Voulzy.

De quoi donner à entendre ou à réentendre pour les plus jeunes, les plus grands succès de cet artiste emblématique de toute une génération.

BAR ET RESTAURATION
SUR PLACE DÈS 19H00
ET APRÈS LE SPECTACLE

F2F production
Crédit photo: Dimitri Simon



CATÉGORIE C | TOUT PUBLIC | DURÉE

Tarif plein: 8€
Tarif réduit: 5€
Tarif Découv/Art: 3€

1h30

VENDREDI 14 NOVEMBRE 20H00

From & Ziel

Une expérience multiple, à fleur de peau, rythmique et émotionnelle.

From est un parolier habile et ses mots emmènent le public dans un univers poétique, urbain, touchant et drôle. Sa voix rauque, suave et puissante se mêle à la musique inspirée et lyrique de Ziel. Ils traversent au fil de leurs chansons le spectre des émotions humaines avec poésie, gravité et espièglerie. De la chanson d'aujourd'hui qui s'enrichit sans tabou des influences des musiques actuelles. L'alchimie sonne comme une évidence

Une voix, un piano, deux artistes, des histoires et ... vous!



Production
Sostenuto

Credit photo: Petra Veyrat

HORS ABONNEMENT | TOUT PUBLIC | DURÉE

Tarif unique: 3€

2h00

DIMANCHE 16 NOVEMBRE 16H00

UNAUTRE
REGARD 
1914, DE LA BELLE
ÉPOQUE AU CHAOS!

Un Autre Concert

HARMONIE ET FANFARE MUNICIPALES / MÉLIA
CHORUS ET LA CIE LES ARTISANS

C'est déjà la 3^e édition de cet Autre Concert au succès grandissant. Il apporte un vent de fraîcheur à la forme traditionnelle du concert classique.

Voici donc deux heures d'émotion, de truculence, de poésie puis d'envolée lyrique, de douceur, de profondeur et de réflexion, deux heures de véritable fête! Avec une pause pour se réhydrater.

Bref, nous commémorons les compositeurs anciens ou nouveaux, nous chanterons les airs connus ou moins de cette époque révolue et nous clameront aussi des auteurs, des discours, des mots et des paroles d'artistes... Pour raconter avec Un Autre Regard, l'insouciance, la désinvolture, la richesse et la production d'une époque bien loin du terrible évènement à venir.

Conservatoire de Musique de
Bruay-La-Buissière et l'ensemble
de ses formations musicales :

Jean Castanet, Olivier Masiuk,
Grégory Pruvost, Philippe
Davroux.

Le Chœur Mélia Chorus dirigé par
Sylvie Marles.

Cie Les Artisans dirigée par Hervé
Beudaert.



En partenariat avec l'Harmonie
de Bruay-La-Buissière, dans le
cadre de l'appel à projet d'Artois
Comm sur les commémorations du
centenaire 1914-1918
Office du tourisme et Service
Cultuel d'Artois Comm.



Marie Chérier – Le Temple – 8 novembre 2013
Crédit photo Philippe Mayer – Ville de Bruay-La-Buissière

VENDREDI 21 NOVEMBRE 19H00

DATES SCOLAIRES

JEUDI 20 NOVEMBRE 10H00

VENDREDI 21 NOVEMBRE 10H00

Mise en scène

Anne Astolfe
et Guillaume Servely

Distribution

Marielle Rémy

Choose my shoes

COMPAGNIE HORS CADRE

Elle s'appelle Férielle.
C'est une «fée c'que je veux».

Sa mère l'appelle pour partir, et elle, elle reste là, coincée dans son étagère à chaussures, à ne pas savoir lesquelles mettre. La vie l'a un peu bousculée ces temps-ci.

Alors elle dit stop! Pouce! Pardon: gros orteil!

Elle tente de reprendre pied, de digérer la séparation des parents, le grand frère adolescent qui ne joue plus avec elle, papi malade... Sur son île à chaussures, elle joue, impertinente, tout ce qui cause souci dans la vie. Et tant pis, si elle finit va-nu-pieds!

HORS ABONNEMENT | JEUNE PUBLIC | DURÉE

Tarif unique : 5€ | A partir de 7 ans | 50 mn
Tarif Découv/Art: 3€

SAMEDI 22 NOVEMBRE 20H00

BAR ET RESTAURATION
SUR PLACE DÈS 19H00
ET APRÈS LE SPECTACLE

Archimède

3^E ALBUM : ARCADIE

Autant se l'avouer tout de suite, s'il y a un groupe avec un certain capital sympathie, c'est bien celui-là. Depuis leur premier album en 2009 on s'est senti d'emblée à l'aise avec ce style franglo-saxon inventé par les frères Fred et Nico Boisnard. En février 2013 ils mettaient le feu à l'Espace Culturel Grossemy pour un public complètement conquis!!

Arcadie, leur 3ème album est sorti en juin dernier...et c'est Nico qui se charge de l'explication de ce titre: «L'Arcadie, c'est le paradis terrestre, mais c'est aussi le paradis perdu. A la fois, pays du bonheur et l'âge d'or révolu. Il résume parfaitement notre album qui œuvre dans ces deux registres: les chansons joyeuses, allègres et les ballades plus sombres, car notre optimisme solaire ne va pas sans une conscience tragique...»

Pyrprod
Partenaire:
Association Bruaysienne
pour la Culture



MARDI 25 NOVEMBRE 19H00 & 20H00

HORS ABONNEMENT TOUT PUBLIC DURÉE

Entrée Libre
sur réservation45 minutes
par séance

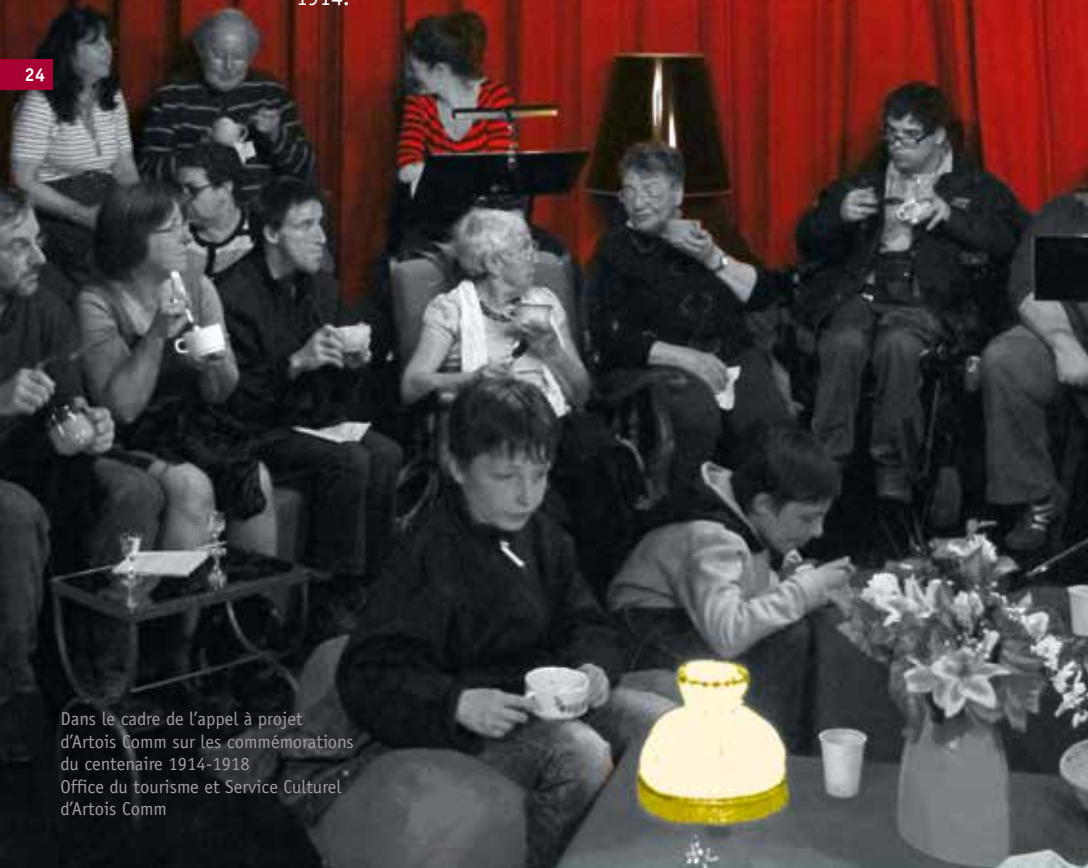
Au Coin de la Liseuse

CIE LES ARTISANS

UNAUTRE
REGARD 
1914, DE LA BELLE
EPOQUE AU CHAOS!

La première expérience a eu lieu en avril 2014 pour la semaine « Tous au Vert » et a totalement ravi, conquis et même charmé le public. Un petit moment de grâce entre convivialité et détente au gré des mots, des rimes, des phrases, des nouvelles, des histoires, des extraits, sensuellement délivrés et susurrés avec suavité par les comédiens de la compagnie Les Artisans. Tout cela délicieusement accompagné par Isabelle Wacheux et Audrey Boyaval de l'Harmonie Municipale de Bruay-La-Buissière.

Un petit voyage autour de différentes formes d'écritures et de paroles, soigneusement sélectionnées afin de vous proposer une « autre Lecture » de cette année 1914.



Dans le cadre de l'appel à projet d'Artois Comm sur les commémorations du centenaire 1914-1918
Office du tourisme et Service Culturel d'Artois Comm

VENDREDI 28 NOVEMBRE 20H00

CATÉGORIE C PUBLIC DURÉE

Tarif plein: 8€ A partir de 15 ans 1h00
 Tarif réduit: 5€
 Tarif Découv/Art: 3€
 Tarif ciné-théâtre: 6€
 Film « Joyeux Noël » compris

DATE SCOLAIRE

VENDREDI 28 NOVEMBRE 14H30

Auteur
Alain Bourgasser

Avec
Mathilde Braure, Michel Masiero,
Thomas Baelde et Pierre-Yves
Kiebbe.

Mise en scène
Eric Paul

Lumières
Eric Alirol

Décor
Pascal Deprée

Costumes et accessoires
Mado

Assassins

Sur une idée d'Eric Paul
CIE CES CHAMPS SONT LÀ!

UNAUTRE
REGARD 
1914, DE LA BELLE
EPOQUE AU CHAOS!

Novembre 1914, trois mois après l'entrée en guerre, dans les faubourgs d'une ville, une série de meurtres épouvantables fait la une des journaux, la police est sur les dents. Au loin, les combats font rage. Dans un café, le patron écoute une chanteuse populaire fredonner à l'accordéon les airs à la mode de l'époque. Arrivent le fils réformé du général et un garçon-boucher des abattoirs.

Commence alors un huis clos oppressant dans cette nuit étrange. Le café se transforme en un champ de bataille où vont s'affronter le Prussien et le Poilu, sans uniforme ni fusil.



Crédit photos: Madeleine Taine
 Soutien: Conseils Généraux du Pas-de-Calais et du Nord
 En partenariat avec l'Harmonie de Bruay-La-Buissière, dans le cadre de l'appel à projet d'Artois Comm sur les commémorations du centenaire 1914-1918 - Office du tourisme et Service Culturel d'Artois Comm.

MARDI 2 DÉCEMBRE 18H30

| HORS ABONNEMENT | JEUNE PUBLIC | DURÉE |
|--|-------------------|-------|
| Tarif unique: 5€ Tarif Découv/Art: 3€ Tarif ciné-théâtre: 6€ | A partir de 5 ans | 45 mn |

DATES SCOLAIRES

MARDI 2 DÉCEMBRE 10H ET 14H
MERCREDI 3 DÉCEMBRE 10H

La belle et la bête

COMPAGNIE AIGLE DE SABLE

Mise en scène

Alexandre Palma Salas

Distribution

Eleonora Rossi,
Alexandre Palma Salas,
Milena Vlach

Crédit photo: Thibaut Lafaye

Pour sauver la vie de son père, Belle, la plus jeune de ses trois filles, s'offre en sacrifice à une bête monstrueuse qui vit recluse dans un magnifique palais. Peu à peu, une étrange amitié naît entre les deux êtres et une double métamorphose commence: en surmontant ses peurs d'enfant, la jeune fille devient femme. En séduisant la femme aimée, le monstre retrouve forme humaine.

Inspiré de la tradition orale populaire, la Belle et la Bête est un spectacle où théâtre marionnettes et jeux d'ombres nous replongent dans les merveilleuses et excitantes rêveries de notre enfance. C'est sur un petit tréteau aux allures de castelet que la Compagnie Aigle de Sable revisite ce conte.

CINE THEATRE
un ticket pour 2 soirées

6€

Le Film...

La Belle et la Bête

PAR WALT DISNEY - USA - 1H27 - ANIMATION

Belle est une jeune fille sensible et imaginative. Son père, Maurice, est un inventeur farfelu. Un jour que ce dernier se perd dans la forêt, il doit se réfugier dans un château pour échapper à une meute de loups. Mais le maître des lieux, une Bête gigantesque et terrifiante ne l'entend pas de cette façon...

En programmation à partir du 3 Décembre 2014 au Cinéma les Etoiles

VENDREDI 5 DÉCEMBRE 20H00

| CATÉGORIE C | TOUT PUBLIC | DURÉE |
|---|-------------|-------|
| Tarif plein: 8€ Tarif réduit: 5€ Tarif Découv/Art: 3€ | | 1h30 |

Presque Nous

SOPHIE FORTE ET THIBAUD DEFEVER

C'est « Presque Nous » mais c'est indubitablement Sophie Forte qui chante, danse, sourit et s'énerve parfois. Et Thibaud Defever (Alias Presque Oui) qui chante, joue de la guitare et cite Lacan sans tout à fait le comprendre.

Une aventure en tandem presque amoureux au cours de laquelle ils vont (en chansons) se marier sous le régime de la communauté de biens, se séparer sous le régime de la communauté de larmes, s'approcher, s'apprivoiser, tenter de courageuses parades nuptiales, deviser sur la chose amoureuse, et grimper aux rideaux avec flegme et pudeur.

Un spectacle sur tous les « presque » du couple, tout en tendresse et émotion.



Mise en scène

Eric Bouvron

Crédit photo: PIDZ

DIMANCHE 7 DÉCEMBRE 18H00

BAR ET RESTAURATION
SUR PLACE DÈS 17H00
ET APRÈS LE SPECTACLE

Demaison s'évade !

FRANÇOIS-XAVIER DEMAISON

Après « Demaison s'envole », François-Xavier Demaison vous invite, vous demande... enfin vous supplie de venir voir son nouveau spectacle : « Demaison s'évade ! »

Il nous livre son regard sur le monde à travers une nouvelle galerie de personnages singuliers, cruels, familiers, parfois désespérés souvent désespérants :

un couple de bobos exilés à Marrakech... un conseiller en adultère... un directeur de théâtre esclavagiste... un sommelier saoul-tension ou encore un voyant-masseur, si, si ça existe !

pour ne citer que ceux-là.

Entre les bulles de champagne et les bulles spéculatives, trouvera-t-il des bulles d'oxygène ?

Mais surtout Bitou, le castor, échappera-t-il au fameux serial killer québécois « Arthur Hache » ?

28
Mise en scène
Eric Théobald

HORS HABONNEMENT | TOUT PUBLIC | DURÉE

Tarif plein: 6 €
Tarif réduit: 5 €
Tarif Découv/Art: 3 €
2h30
avec entracte**SAMEDI 13 DÉCEMBRE 20H00**
DIMANCHE 14 DÉCEMBRE 16H00

Concert du Nouvel An

**ORCHESTRE SYMPHONIQUE
DE BRUAY-LA-BUISSIÈRE****Artiste**
Orchestre Symphonique
de Bruay-La-Buissière**Direction**
Jean Castanet

Rendez-vous incontournable des amoureux et passionnés de musique classique et de notre talentueux orchestre symphonique ces deux représentations du concert du Nouvel An nous feront voyager cette année, à travers les différentes œuvres de Grieg, Mozart, Saint-Saëns, Stravinsky, Sibelius ou encore Chabrier... sans oublier les traditionnels Offenbach et Strauss de circonstance.

Jean Castanet a invité le prestigieux Jean Michel Moulin, violoncelle solo de l'Orchestre National de Lille pour un concerto orchestre et violoncelle de J. Offenbach.

Crédit Photos: Philippe Mayer,
ville de Bruay-La-Buissière

30



CATÉGORIE C | PUBLIC | DURÉE

Tarif plein: 8 €
Tarif réduit: 5 €
Tarif Découv/Art: 3 €
A partir de 13 ans
1h40**VENDREDI 19 DÉCEMBRE 20H00**

Le Système Ribadier

de G. Feydeau et M. Hennequin

CIE GRAND BOUCANBAR ET RESTAURATION
SUR PLACE DÈS 19H00
ET APRÈS LE SPECTACLE**Mise en scène**Bruno Tuchszer assisté de C.
Bouquillon et D. Lacomblez.**Musique**

Stéphane Zuliani

Régie

Olivier Floury

Lumières

David Laurie

Vidéo

Juliette Galamez

Décor

Sébastien Vial

AvecMarie-José Billet, Carine
Bouquillon, Olivier Brabant, David
Lacomblez, Stéphane Titelein et
Bruno Tuchszer

Depuis leur mariage, Eugène Ribadier subit la jalousie implacable et quasi pathologique de son épouse Angèle. Inlassablement, elle le file, le fouille, le harcèle. Pour vivre ses amours clandestines, Ribadier a mis au point un « système » infaillible: tous les soirs il hypnotise sa femme et la plonge dans une léthargie dont elle ne garde aucun souvenir. Mais Thommereux, ancien amoureux d'Angèle et inopinément rentré des tropiques, pourrait bien vouloir détourner, à son profit, le Système Ribadier....

Production: Cie Grand Boucan avec le soutien
du Conseil Régional Nord Pas-de-Calais, du Conseil
Général du Pas-de-Calais, de l'ADAMI et de la SPEDIDAM

31



CATÉGORIE A

TOUT PUBLIC

DURÉE

Tarif plein : 25 €
 Tarif réduit : 20 €
 - de 16 ans : 15 €
 - de 12 ans : 10 €

Pas déterminée

VENDREDI 16 JANVIER 20H00

BAR ET RESTAURATION SUR PLACE
 DÈS 19H ET APRÈS LE SPECTACLE

32

33

Brigitte

Après la folle aventure scénique et discographique du premier album «Et vous, tu m'aimes?» entre 2009 et 2012, et une première Victoire de la Musique (Révélation Scène en 2012), Brigitte a sillonné les routes du monde en 2013 (Allemagne, Espagne, Italie, Liban, Israël, Canada, Russie...3 semaines en Asie en 2014) tout en préparant l'écriture du nouvel album.

Bruay-La-Buissière, par deux fois déjà, a eu la chance de compter parmi les étapes de cette épopée scénique avec, succès grandissant oblige, une découverte au Temple en 2009 puis l'E.C.G en 2011 qui a définitivement scellé la relation fusionnelle entre ces deux artistes et le public de notre territoire.

La productrice nous fait une fois de plus confiance et confirme sa fidélité en inscrivant Brigitte dans cette nouvelle programmation avec en bonus, 3 jours de résidence pour peaufiner la tournée.

Au moment de la rédaction, l'album n'est pas encore sorti, mais le public lui, nous en sommes sûrs, est déjà prêt!

Farprod
 Crédit photo : Mark Maggiori

CATÉGORIE C PUBLIC DURÉE

Tarif plein: 8€ A partir de 12 ans 1h20
Tarif réduit: 5€
Tarif Découv/Art: 3€

VENDREDI 23 JANVIER 20H00

DATES SCOLAIRES

JEUDI 22 JANVIER 10H00

VENDREDI 23 JANVIER 10H00

Avec

Adeline-Fleur Baude, Stéphanie Cliquennois, Cyril Brisse et Jean Maximilien Sobocinski

Mise en scène

François Godart

Costumes

Catherine Lefebvre



Trafics...

D'APRÈS COURTELINE

*La peur des coups,
La paix chez soi,
Les Boulingrins
et Monsieur Badin*

Courteline est un fin observateur de ses contemporains et de leur condition, à savoir les travers de la société bourgeoise de la fin du XIX^e siècle. Il est en fait un observateur des hommes en général et de leurs mœurs quelle que soit l'époque.

Nous allons donc plonger dans l'univers des couples et de leurs relations... conflictuelles ou machiavéliques de préférence. Ainsi, avec ces

4 petites pièces, 4 couples hétéroclites vont se succéder et nous offrir le déballage de leurs scènes de ménages ou simples différents. Pas de morale! Pas de bons et de méchants! Juste des opprimés et des bourreaux! Qui restent sympathiques au demeurant! ***Si ce n'est pas drôle, c'est terrible, et si c'est terrible, il faut qu'on soit drôle. Pas l'un sans l'autre.***

François Godart.

CATÉGORIE C TOUT PUBLIC DURÉE

Tarif plein: 8€ 50 mn
Tarif réduit: 5€
Tarif Découv/Art: 3€

DIMANCHE 25 JANVIER 16H00

Vasistas

Vasistas nous plonge avec dérision dans la tragédie de «Roméo et Juliette» de Shakespeare.

En référence aux croyances astrologiques, les étoiles contrôlèrent le destin des hommes par leurs mouvements au fil du temps. Il est question de la lumière comme un passage du temps à travers le soleil, la lune et les étoiles.

Tantôt court pour les amants, tantôt long pour l'intergénération, le temps est-il une mesure palpable?

Un trio, danseurs-danseuse, qui diffuse avec répartie la danse «Manimal» (Mouvements d'inspiration naturelle à travers un mélange hip hop, capoeira et danse contemporaine) sous tous les angles.

Chorégraphe

Guillaume Legras

Danseurs

Wendy Descourrières, Maxence Declerck et Guillaume Legras

Lumières

Laurent Dewolf

Mise en scène

Juan Conchillo Tudela

Coproductions: Centre culturel Daniel Balavoine (Arques), Office culturel (Aire-sur-la-Lys). Cie subventionnée par le Conseil Régional du Nord Pas-de-Calais, la ville de Béthune, le Restaurant l'Olivier Méditerranéen de Béthune.
Soutien: Espace culturel et musical l'Odéon (Auchel)

BAR ET RESTAURATION
SUR PLACE DÈS 15H00
ET APRÈS LE SPECTACLE



CATÉGORIE C TOUT PUBLIC DURÉE

Tarif plein: 8€
Tarif réduit: 5€
Tarif Découv/Art: 3€ 1h30

VENDREDI 30 JANVIER 20H00

Evelyne Gallet

Un sacré tempérament, une bonne dose de rock, de provoc' et un soupçon de poésie: voici le cocktail détonnant servi par Evelyne Gallet. Cette tornade scénique qui se moque des codes et des conventions, nous propose une éruption de nouvelles chansons et chausse une nouvelle paire de chaussures pour mieux botter le cul aux idées reçues!

Va-t-on enfin découvrir la couleur naturelle de ses cheveux? Son guitariste aura-t-il démissionné? Le public sera-t-il toujours ballotté entre drôlerie et tendresse? Aura-t-elle rangé sa langue dans sa poche?

Distribution

Evelyne Gallet
(chant, guitare)
et Arnaud Jouffroy
(guitare)

Sous couvert d'un lisse Gallet, Evelyne est un comprimé effervescent d'autodérision qui fait du bien et dynamite l'univers de la chanson française...



Samedi 14 Productions

HORS ABONNEMENT TOUT PUBLIC DURÉE RÉCITAL

Tarifs Récital: 5€
Tarif Découv/Art: 3€ 1h30 environ

SAMEDI 31 JANVIER 18H30



MASTER CLASS:
DE 9H00-12H00 / 14H00-16H00

Gratuit. Renseignement et réservation
au 03 21 53 20 65 (attention nombre
de places limité)

Jean Claude Vanden Eynden

Jean Claude Vanden Eynden est un éminent pianiste Belge, lauréat entre autre à 16 ans, du concours international Reine Elisabeth de Belgique, et professeur au Conservatoire Royal de Bruxelles. Parallèlement, il crée sa propre école privée de piano: le Centre Européen de Maîtrise Pianistique.

Il mène donc de front sa carrière de pédagogue et celle de musicien virtuose reconnu sur tous les continents.

C'est donc une réelle chance de pouvoir le compter parmi les artistes de notre programmation, d'autant plus qu'il a accepté de nous faire partager ses qualités d'enseignements lors d'une Master Class, ouverte à tous les amoureux du piano ce samedi entre 9h00 et 16h00.

La participation est libre mais les places seront comptées alors renseignez-vous au plus tôt afin d'en connaître les modalités.

Conservatoire de Bruay-La-Buissière



CATÉGORIE C JEUNE PUBLIC DURÉE

Tarif plein: 8€
Tarif réduit: 5€
Tarif Découv/Art: 3€
A partir de 8 ans 1h

MARDI 3 FÉVRIER 19H00

DATES SCOLAIRES

MARDI 3 FÉVRIER 10H
MERCREDI 4 FÉVRIER 10HFace de cuillère
COMPAGNIE MÉLI MÉLO

Face de cuillère c'est le nom qu'on lui donne, à cause de sa tête toute ronde, comme lorsque l'on se regarde dans le dos d'une cuillère. Elle n'est pas attardée, elle est autiste.

Le cancer entre dans cette histoire et nous raconte la fin avant la fin, mais Face de Cuillère en parle sans tabou car avec elle pas de mélodrame, bien au contraire!

C'est par le biais du clown et le visuel des objets que la compagnie a choisi de raconter cette histoire. Dans l'envie de mettre devant la tragédie, la dérision, l'imaginaire, le décalage... tout ce qui appartient au monde de l'enfance, cette période où tout s'invente et où ce qu'on ignore, on le fabrique.

Mise en scène

Amaury Roussel

Distribution

Caroline Guyot

Coproduction La ville de Béthune, La Manivelle Théâtre, La Ferme d'en Haut-Villeneuve d'Ascq, avec le soutien de la DRAC Nord-Pas-de-Calais. Avec le soutien à la résidence de la Maison Folie de Lomme, la Makina-Ville d'Hellemmes, La Ferme d'en Haut de Villeneuve d'Ascq.



CATÉGORIE C TOUT PUBLIC DURÉE

Tarif plein: 8€
Tarif réduit: 5€
Tarif Découv/Art: 3€
1h15

VENDREDI 6 FÉVRIER 20H00

Strange Enquête

Savant Mélange, à mi-chemin entre tchatte et chanson, poésies et chroniques, le tout renforcé par des percus, des nappes d'archet, le groove et les boucles hypnotiques de la contrebasse... Strange Enquête, revisite musicalement le roman noir et réaliste aux figures un peu bancales de la vie de tous les jours: Intérimaires mathématiciens, petites vieilles rusées, racistes de comptoir, maris jaloux, voleurs de panneaux ou encore citadins égarés...

Tout un petit monde sombre, décalé, parfois au bord du fantastique, croisé lors de balades nocturnes dans des rues presque désertes, où les notes traînent dans l'air.

Ça parle, ça chante, pleure, rit dans des textes à chutes... voire à suspense!

Texte et voix

Jérôme Pinel

Contrebasse

Manuel Mouret



Soutien: Le Bijou, salle de spectacle à Toulouse
Production: Association les Zazous

Les Rototos

FESTIVAL DES TOUT-PETITS

DE 6 MOIS À 4 ANS

Edition#11



Le 7 février

Samedi, jour des petits!

Entrée libre – réservation obligatoire.

Le Café de 10h00

Rendez-vous en Médiathèque Municipale pour le petit café de bienvenue et la visite du parcours sonore.

Cinéma les Etoiles à 10h30

- Rencontre avec les métiers de la petite enfance (formations, diplômes, cursus scolaire et expériences avec des Professionnels)
- Rencontre avec le Centre Françoise Dolto
- Rencontre avec les Artistes de la petite enfance (une metteuse en scène et un auteur illustrateur à confirmer)

Le temps de l'échange à 12h30

Artistes, intervenants, professionnels, parents, ensemble, autour d'un repas commun.

Encore plus de spectacles, d'éveils et d'activités en tout genre, de cinéma, d'exposition et de plus en plus interactifs, voilà l'ambition de ces

11^e Rototos.

La nouveauté vient de la prise en compte de l'environnement proche des enfants en débutant ces 3 semaines de festivités par une journée consacrée aux parents, aux professionnels et encadrants liés à la petite enfance.

Le temps du spectacle à 14h30 « D'un monde à l'autre »

LE TEMPLE

Quand le théâtre s'empare de la question des relations parents/enfants

Conception et Mise en scène: Marie Liagre

Assistante à la mise en scène: Gwénaëlle ROUE

Débat: Arnaud Deroo

Avec: Gaëlle Fraysse, Willy Claeysens, Amélie Roman

Lumière et construction: Sylvain Liagre

Musique: Maxence Vandeveld

Marionnette: Pierre Dupont

Costume: Catherine LEFEVRE

PUBLIC:

Parents-enfants à partir de 5 ans

Professionnel de la petite enfance.

Durée: 45 mn/ 30 mn de débat

Composé comme un poème visuel, d'un monde à l'autre, est une suite de tableaux drôles, oniriques et tragiques. Proche des comédiens, le spectateur entre dans un univers de tissus et de papier mêlant acteurs et marionnettes. Un conte moderne qui suscite la réflexion à travers un théâtre d'image et d'émotion.



Artiste(s) ou Compagnie

Compagnie Atmosphère Théâtre

Mise en scène

Marie Liagre

Distribution

Gaëlle Fraysse, Willy Claeysens

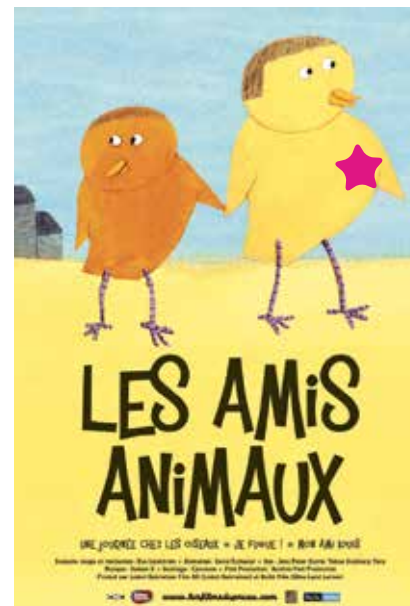
Production: Atmosphère théâtre

Co-production: Ville de Bondues

Subventionné par le Conseil Régional du Nord-Pas de Calais.

Avec le soutien de l'ADAMI.

Renseignements: Stéphanie Vandamme
au 03 59 41 340 0



Les Rototos... vont au Cinéma!

CINÉMA LES ETOILES

du 18 au 24 février

« Les amis animaux »

film d'animation d'Eva Linström

A partir de 2 ans – 36 minutes - Production: Les films du Préau

Trois histoires espiègles et fantastiques pour faire la connaissance de nos amis les animaux comme Louis le Hibou, Monsieur Martre ou encore le mouton fugueur.

SÉANCES TOUT PUBLIC

Mercredi 18 14h30 et 16h15

Samedi 21, Dimanche 22, Lundi 23 et Mardi 24 février
10h et 11h

SÉANCES SCOLAIRES:

Jeudi 19 et Vendredi 20 9h15, 10h et 10h45

Tarif plein: 4€ - Tarif réduit et festival: 3€

Réservations au 03 21 01 75 25

MERCREDI 11 FÉVRIER 15H30

★ Les Rototos... Musiciens!

MÉDIATHÈQUE

du 16 au 28 février

Une exposition en forme de parcours sonore guidée ou non par la Cie « Les éveilleurs de sons », dans laquelle les Tit-musiciens seront maîtres d'étranges instruments... Surprise !!

Rens et réservation / visite guidée: 03 21 61 81 94

★ Les Rototos... vont à la Ferme!

STADE-PARC SALENGRO

lundi 16 et jeudi 19 février dès 10h00

jeudi 26 février dès 14h00

samedi 28 février dès 14h00

Les animaux de la ferme en vrai et dans notre joli parc Art Déco... suivi d'un atelier jardinage (Attention places très limitées)

★ Les Rototos... vont au Sport!

(LIEU ET HORAIRES À CONFIRMER)

> Je fais du vélo

> Je fais du Judo

Les Rototos... font l'Artiste!

> Eveil à la danse

le samedi 14 février 10h et 11h

MÉDIATHÈQUE MUNICIPALE

> Eveil à la musique

le samedi 14 février 14h et 15h

LE TEMPLE

> Eveil à l'Art Plastique

le vendredi 27 février 9h30, 11h00 et 15h30

MANOIR DE BAILLENCOURT

Les Rototos... vont au Spectacle!

> Voir en pages 45 à 51



DATES SCOLAIRES

MERCREDI 11 FÉVRIER 10H

JEUDI 12 FÉVRIER 10H

Opéra

Création 2014

COMPAGNIE NATHALIE CORNILLE

Mise en scène et distribution

Nathalie Cornille

Une danseuse en mouvement dans l'œuvre de Puccini, Madame Butterfly, explore les sensations que procure le chant lyrique et nous entraîne dans un univers poétique.

Opéra est un solo dansé qui invite à la découverte d'un art, conjuguant ici deux cultures, orientale et occidentale.

Production : // compagnie nathaliecornille - chc danse

Co-productions : Région Nord-Pas-de-Calais / Département du Pas-de-Calais

Avec le soutien de : Ville de Landivisiau (29)-Le Gymnase - Centre de Développement Chorégraphique - Roubaix (59)-Espace culturel La Gare - Méricourt (62)-Ville d'Haubourdin (59)-Ballet du Nord - Centre Chorégraphique National - Roubaix (59)-Cultuurcentrum De Steiger Menin Belgique.

La Compagnie Nathalie Cornille est subventionnée par le Conseil Régional Nord-Pas-de-Calais, le CG59 et le CG62.

CATÉGORIE B | TOUT PUBLIC | DURÉE

Tarif plein : 13 €

Tarif réduit : 10 €

- de 16 ans : 8 €

1h15

SAMEDI 14 FÉVRIER 20H00

BAR ET RESTAURATION
SUR PLACE DÈS 19H00
ET APRÈS LE SPECTACLE

Luce & M. Boogaerts

Luce, pour le grand public, c'est la jeune fille excentrique et exubérante distillant ses interprétations inspirées sur le plateau de la Nouvelle Star en 2010. Tout le monde se souvient de sa version de « Gigi L'Amoroso ».

Une victoire dans le télécrochet, un premier album co-écrit avec Philippe Katherine, Orelsan, Barcella... et une tournée pour défendre sa fougue, son émotion et sa folie explosive... Et quelques années plus tard, après réflexion musicale, personnelle et maturation, Luce peaufine un deuxième album avec Mathieu Boogaerts au sein d'une nouvelle famille artistique, le label Tôt ou Tard.

L'album est à peine sorti que pour cette Saint-Valentin, vous aurez la chance de pouvoir vous offrir un couple d'artistes sur scène au lieu de deux ! Alors à deux, à plusieurs ou en solo, sachez en profiter !



Les Visiteurs du Soir.



| HORS ABONNEMENT | JEUNE PUBLIC | DURÉE |
|---------------------------------------|------------------|-------|
| Tarif plein : 4€ Tarif réduit : 3€ | A partir de 1 an | 25 mn |

MERCREDI 18 FÉVRIER 15H00

DATES SCOLAIRES

MARDI 17 FÉVRIER 10H

MERCREDI 18 FÉVRIER 10H

Le vol des hirondelles

COMPAGNIE UN CHÂTEAU EN ESPAGNE

Une femme, un arbre, de la musique, du papier...au gré du vent et du temps, les transformer en petit cirque d'hirondelles...

Ce spectacle pictural et sonore, offert aux sens des petits et grands, évoque dans un espace intime le cycle du temps: celui qui passe, celui qui s'écoule en soi.

Un espace de légèreté et de liberté conçu comme une invitation délicate à prendre son envol.

Mise en scène

Céline Schnepf

Distribution

Natalia Wolkowinski



Production: Un Château en Espagne
Soutiens: la Scène Nationale de Besançon, La Ville de Béthune/
Festival Artimini.

Aide à la création: La Région Franche-Comté, Le Conseil Général du Doubs.

La Compagnie Un Château en Espagne bénéficie d'une aide au fonctionnement de La Région Franche-Comté et d'un conventionnement avec la Ville de Besançon.

Crédit photo: E.Pretot

| HORS ABONNEMENT | JEUNE PUBLIC | DURÉE |
|---------------------------------------|---------------------|-------|
| Tarif plein : 4€ Tarif réduit : 3€ | A partir de 18 mois | 25 mn |

SAMEDI 21 FÉVRIER 10H00 ET 15H30

DATE SCOLAIRE

VENDREDI 20 FÉVRIER 10H

Philéas

COMPAGNIE UN CHÂTEAU EN ESPAGNE

Philéas est un spectacle sur le partir au monde. Un voyage dans les langues, les langages, la poésie...Philéas, n'est pas un spectacle avec une histoire au sens traditionnel avec un début, un milieu et une fin, c'est plutôt l'expérience d'un voyage dans les sens, les sensations, la poésie, l'image... Car Philéas n'est pas un personnage, c'est une allusion au héros de Jules Verne dans Le Tour du monde en 80 jours. Philéas est un voyage immobile, un tour du monde en douze cailloux, ceux que l'on ramasse, que l'on met dans sa poche et que l'on pose un peu plus loin pour marquer le chemin.

Mise en scène

Céline Schnepf
Jack Reinhardt

Distribution

Céline Schnepf

Soutiens pour la création: Festival Méli'môme - Reims, L'Arche - scène conventionnée pour l'enfance et la jeunesse, scène jeunes publics du Doubs, Festival Momix, Nouveau Théâtre - CDN de Besançon et de Franche-Comté, La DRAC de Franche-Comté, La Région Franche-Comté et le Conseil Général du Doubs.

La Compagnie Un Château en Espagne bénéficie d'une aide au fonctionnement de La Région Franche-Comté et d'un conventionnement avec la Ville de Besançon.



| HORS ABONNEMENT | JEUNE PUBLIC | DURÉE |
|---------------------------------------|-------------------|-------|
| Tarif plein : 4€ Tarif réduit : 3€ | A partir de 2 ans | 45 mn |

MARDI 24 FÉVRIER 15H30

MERCREDI 25 FÉVRIER 10H ET 15H30

Piccoli Sentimenti

COMPAGNIE TOF THÉÂTRE

Un cocon de voiles, un plateau, de la terre, une lune-miche de pain, un ciel de bambou... et de petites constructions de bois, faites de fragiles brindilles et de bâtons. Un souffle berce les feuilles. Il n'y a rien d'autre, comme aux premiers temps du monde. Et puis soudain...

Mise en scène
Alain Moreau

Distribution
Céline Robaszynski, Jean-Pierre Pagliari, Sarah Demarthe, Bao Khanh Ngouansavanh, Alain Moreau (en alternance)

Effroi, désir, solitude, joie, colère, émerveillement, toute la gamme des sentiments est explorée.

Le monde loufoque, sensible et marionnettique du Tof Théâtre fera le reste !

Production : Tof Théâtre, Teatro delle Briciole-Co-production : Festival A pas contés (Dijon), Le Granit - Scène Nationale de Belfort, L'Arche - Scène Nationale du Pays de Montbéliard, L'Yonne en Scène. En partenariat avec : Festival Zona Franca (Parma, Italie), Le Festival Mondial des Théâtres de Marionnettes (Charleville-Mézières), Les Halles de Schaerbeek (Bruxelles), La Montagne Magique (Bruxelles), Festival Théâtre à Tout Age (Quimper), Bronks Festival (Bruxelles), Festival Momix (Kingersheim).

| HORS ABONNEMENT | JEUNE PUBLIC | DURÉE |
|---------------------------------------|---------------------|-------|
| Tarif plein : 4€ Tarif réduit : 3€ | A partir de 18 mois | 30 mn |

VENDREDI 27 FÉVRIER 10H ET 15H

SAMEDI 28 FÉVRIER 10H

Encore

COMPAGNIE LA CUILLÈRE

Ici, c'est chez mon grand-père. Papi, il avait l'habitude d'entreposer dans un grand livre, des photos, des objets, des musiques, tout et n'importe quoi ! Je me souviens des trésors cachés dans cet album : à chaque trésor pioché, nous avons droit à une histoire ! Aujourd'hui Papi n'est plus là. Dans sa maison, il ne reste plus que des souvenirs : les siens, les miens. Mais je suis sûr que, cachés quelque part, il y a encore des merveilles à découvrir... des histoires à raconter, des souvenirs à fabriquer.

Mise en scène
Isabelle Penard

Distribution
Nicolas Jean
Jean Christophe Cheneval

D'après différents albums jeunesse (consultable en Médiathèque)

50



51



Coproduction : Droit de cité /
MAC de Sallaumines / Espace
Culturel Brassens à Saint Martin
Boulogne.

Avec le soutien financier du
Conseil Général du Pas de
Calais.

Un grand merci à la Manivelle
théâtre -Wasquehal, la Maison
Folie Wazemmes - Lille, la
MAC - Sallaumines, la Gare -
Méricourt et tous ceux qui nous
ont aidé à construire ce projet.

CATÉGORIE B

TOUT PUBLIC

DURÉE

Tarif plein : 15 €

Tarif réduit : 13 €

- de 16 ans : 10 €

1h30

SAMEDI 14 MARS 20H00

BAR ET RESTAURATION
SUR PLACE DÈS 19H00
ET APRÈS LE SPECTACLE

Elodie Frégé

AMUSES BOUCHES

Une belle dose de sucre roux, quelques pincées de sel, un petit fond aigre-doux et même deux ou trois surprises bien épicées, Elodie Frégé vous offre sur un plateau, dans son dernier album, 13 douceurs à déguster sans retenue, pour oublier les amertumes du quotidien et pimenter nos vies.

Ces chansons révèlent ses talents d'auteur-compositeur-interprète, mais dévoilent aussi une facette méconnue de l'artiste, mélangeant plaisir et espièglerie, plongés dans le jeu sensuel d'une musique chaloupée.

Sur scène, cette artiste multiple et guitariste à la fois, saura vous surprendre... soyez en sûrs.



CATÉGORIE C TOUT PUBLIC DURÉE

Tarif plein: 8€
Tarif réduit: 5€
Tarif Découv/Art: 3€ 1h15

VENDREDI 13 MARS 20H00

Les Elastiques ne sont plus ce qu'ils étaient

DE MIREILLE VITI

C'est l'histoire d'une revue qui tourne mal mais qui dévie bien. L'histoire de trois artistes, trois femmes un peu toquées mais tellement vraies.

Qui sont-elles? Que veulent-elles?

Une suffragette écolo, une éveillée qui marche à tâtons, une ingénue à tiroirs.

Ces trois résonances, ces trois voix désaccordées, cherchent l'harmonie et s'interpellent dans une joute pétillante.

Mireille Viti

Les Elastiques ne sont plus ce qu'ils étaient est une comédie tonique qui oscille entre réalisme et burlesque. Un conte loufoque à la fois grave et léger, une comédie musicale surréaliste et déjantée qui offre une lecture démultipliée...

Bruno Agati

Mise en scène et chorégraphie

Bruno Agati

Conseillère artistique

Hélène Boisbeau

Direction vocale

Laurence Faltiel

Costumes

Eric Martin

Décor

Fabrice Serafino

Création sonore

Emmanuelle Lagourrès

Lumières

Jacques Rouveyrollis

Avec

Leslie Dzierla, Béatrice Michel
et Mireille Viti

En résidence au Temple en avril 2014

HORS ABONNEMENT TOUT PUBLIC

Tarif soirée complète: 10€ (repas inclus)
Théâtre seul: T. plein: 8€ / T. réduit: 5€ / Découv/Art: 3€
Cinéma seul (Tarif Un Autre Regard): 4,50€

VENDREDI 20 MARS

Tous en Scène 19h00

L'Autre Camarade

Spoutnik Theater Compagnie - Théâtre / LE TEMPLE Durée: 50 mn

Soir d'élection! 19h47, dans 13 minutes les résultats! Mais on les a tous les résultats, sur les sites belges, suisses... J'ai reçu 4 messages: un de mon frère, un d'un ami, un de mon père et un collectif de quelqu'un qui a mon numéro... C'est plié! Alors que faire? créer mon propre parti! A un, on est déjà un groupe de pensée non?

Mise en scène

Thomas Piasecki

Avec

Nicolas Cornille

Tous à Table 20h00

On continue la soirée avec la «rencontre-dinatoire»: de quoi discuter, échanger et se restaurer avant la deuxième partie de soirée.

Tous en Salle 21h05

On continue la soirée avec une soirée cinéma, aux Etoiles...

Télé Gaucho

comédie française de Michel Leclerc

Avec : Félix Moati, Sara Forestier, Eric Elmosnino

Jean-Lou, Yasmina, Victor, Clara, Adonis et les autres ne voulaient pas seulement créer leur propre chaîne de télé, ils voulaient surtout faire la révolution...

55



L'AUTRE CAMARADE

HORS ABONNEMENT

TOUT PUBLIC

DURÉE

Tarif unique: 10€
Tarif Découv/Art: 6€

A partir de 14 ans

1h

**MARDI 24, MERCREDI 25
ET VENDREDI 27 MARS 20H00****DATE SCOLAIRE**
JEUDI 26 MARS 14H30**Mise en scène**
Noémie Rosenblatt
Lumières
Julia Riggs**Création sonore**
Marc Bretonnière**Scénographie**
Angéline Croissant**Avec**
Catherine Salviat (sociétaire
honoraire de la Comédie-
Française)
Chloé Olivères

Demain dès l'aube

DE PIERRE NOTTE

Une table longue, dressée pour du monde, mais personne n'est venu. Il n'y a qu'elles deux. Une dame, elle est plus âgée, et une jeune femme. Deux fortes et belles figures de femmes que le temps seul éloigne. En apparence. Elles attendent, ils ne viendront pas.

La jeune femme dit alors: *«je ne veux pas que tu partes»*

La femme âgée répond: *«il va falloir apprendre à prendre sur soi ma petite fille».*

Spectacle co-accueilli par le Temple et la Comédie de Béthune, Centre Dramatique National du Pas de Calais. Coproduction: Le Prisme – Elancourt et le réseau Crét'yyve – La Comédie de Béthune – Compagnie du Rouhault. Avec le soutien du festival de Noirmoutier, du TOP à Boulogne Billancourt.

CATÉGORIE A

TOUT PUBLIC

DURÉE

Tarif plein: 23€
Tarif réduit: 18€
-16 ans: 13€1h30
+ 1^{re} partie**SAMEDI 28 MARS 20H00**BAR ET RESTAURATION
SUR PLACE DÈS 19H00
ET APRÈS LE SPECTACLE

Arthur H

Nouvel Album
SOLEIL DEDANS

Sur les rives du Saint-Laurent, il se sent « libre et détendu », au cœur d'une ville « joliment bâtarde, française et américaine ». C'est entouré d'une équipe 100 % montréalaise, qu'Arthur H est allé graver Soleil dedans, son dernier album.

Plusieurs chansons comme « Le bonheur » ou « La Caissière du super » sont drôles ou lumineuses, hantées par l'amour et les voyages et confirment la tendance du chanteur à surprendre et à entortiller ses textes poétiques à des vocalises tour à tour romanesques, charmeuses ou extravagantes.

On ne l'avait jamais entendu chanter si haut et avec autant de volupté et de jubilation, pour une pop large comme le cosmos, avec des mots saouls de liberté, des mélodies simples, un son limpide et généreux!

Auguri Productions
Partenaire: Association Bruaysienne
pour la Culture
Crédit photo noir et blanc: Georges Fok

CATÉGORIE C TOUT PUBLIC DURÉE

Tarif plein: 8€ A partir de 12 ans 1h15
Tarif réduit: 5€
Tarif Découv/Art: 3€

MARDI 31 MARS 19H00

DATES SCOLAIRES

MARDI 31 MARS 10H00

MERCREDI 1ER AVRIL 10H00

Les 7 jours
de Simon Labrosse

de Carole Fréchette / Création 2014

COMPAGNIE HAUTBLIQUE

Mise en scène
Florence BisiauxDistribution
Henri Botte, Aurélie Leconte,
Jean Maximilien Sobosinskisimon la brosse
cascadeur émotif

Simon Labrosse est sans emploi et a une énergie créatrice, qui le pousse à toujours aller de l'avant. Avec l'aide de ses deux comparses, il convie le public à assister à ses tentatives pour se trouver un travail. Comment faire quand le chômage est au plus haut ?

Qu'à cela ne tienne! Simon invente de nouveaux métiers: « flatteur d'ego », « Cascadeur émotif » etc...

Un nouveau projet chaque jour, en tout six exactement! Le septième jour? Il se reposera.

CATÉGORIE C TOUT PUBLIC DURÉE

Tarif plein: 8€
Tarif réduit: 5€
Tarif Découv/Art: 3€

VENDREDI 3 AVRIL 20H00

Orphelins

de Dennis Kelly

CIE THÉÂTRE DU PRISME

Chez eux, un soir, Hélène et son mari dînent en tête à tête lorsque Liam, le frère d'Hélène apparaît, couvert de sang. Il prétend avoir aidé un jeune blessé sur le trottoir. Mais le récit de Liam commence à changer de version au fil de la conversation...

« Orphelins » de Dennis Kelly fait partie de ces pièces anglo-saxonnes qui tentent de nous raconter le monde d'aujourd'hui à travers le prisme d'histoires et de situations ancrées dans le réel. Il s'agit d'un huis clos, un « thriller psychologique qui traite de questions morales fortes liées à la famille, en l'occurrence ici, un frère et une sœur, deux orphelins confrontés à un désir de revanche face à une société brutale ».

Arnaud Anckaert

Traduction Philippe Le Moine
L'Arche Editeur est éditeur et agent
théâtral du texte représenté.
www.arche-editeur.com

Mise en scène et scénographie
Arnaud Anckaert

Avec
Fabrice Gaillard, François Godart,
Valérie Marinèse

Régie générale/Création lumières
Olivier Floury

Création bande son
Juliette Galamez

Costumes
Alexandra Charles

Construction
et accessoires:
Alexandre Herman

Sculpteur
Jacques-Olivier Molon



Coproduction: Centre
Culturel d'Agglomération
Daniel Balavoine à Arques.
Ville de Grande-Synthe.
Cocréalisation: La Virgule,
Centre transfrontalier de
Création Théâtrale Mouscron-
Tourcoing. Accueil en
résidence au Phénix, scène
nationale de Valenciennes.
Soutien de l'Adami et de
la Fondation d'Entreprise
OCIRP. Le Théâtre du
Prisme est conventionné
à l'aide aux activités de la
compagnie par la D.R.A.C.
Nord-Pas de Calais. Soutenu
par le Conseil Régional
Nord-Pas de Calais, par le
Département du Pas-de-
Calais, missionné au titre de
l'implantation, ainsi que par
la Ville de Villeneuve d'Ascq.
Compagnie partenaire de la
Comédie de Béthune, CDN
Nord/Pas-de-Calais.



Les Burelains - Mars 2014 - Cie Joker
Photo Philippe Mayer - Ville de Bruay-La-Buissère

CATÉGORIE C TOUT PUBLIC DURÉE

Tarif plein: 8€ A partir de 8 ans 50mn
Tarif réduit: 5€
Tarif Découv/Art: 3€**MERCREDI 8 AVRIL 19H00****JEUDI 9 AVRIL 10H00**

Et si nous partions en voyage? Un voyage musical, lyrique, poétique, tantôt sensible, tantôt fantasque, surréaliste et enfantin à la fois...dans un monde aux mille facettes...

On y verrait une reine de cœur, une puce tirer un éléphant, un cœur en forme de fraise, le château d'un duc insensé, le feu du soir, un cimetière, des anges musiciens, un amant voler, on y voit Paris... le monde entier!!!

Un voyage dans les mélodies de Francis Poulenc...

Une immersion dans le rêve, l'imaginaire, les abysses du songe...

Un retour à la curiosité étonnée de l'enfance.

Plus qu'un voyage, une aventure... Quelle aventure?

Quelle Aventure?

Création 2014

COMPAGNIE LA REINE DE COEUR

62 DATES SCOLAIRES

MERCREDI 8 AVRIL 10H00**JEUDI 9 AVRIL 10H00****Distribution**

Fanny Cousin-Soprano, Denis Mignien-Ténor,
Elsa Cantor-pianiste

Production: La Reine de Cœur /
Partenaires de résidence: Ville
de Mons en Barœul (Ecole de
Musique), La Virgule/ Salon
de Théâtre.

CATÉGORIE B TOUT PUBLIC DURÉE

Tarif plein: 13€ 1h40
Tarif réduit: 10 €
-16 ans: 8€
-12 ans: 5€**VENDREDI 10 AVRIL 20H00**

BAR ET RESTAURATION
SUR PLACE DÈS 19H00
ET APRÈS LE SPECTACLE

Semianyki Express

**Distribution**

Olga Eliseeva, Alexandre Gusarov,
Marina Makhaeva, Kasyan Ryvkin,
Elena Sadkova et Yulia Sergeeva.

On retrouve dans ce nouveau spectacle tout ce qui a fait le succès du spectacle précédent, et notamment ce joyeux capharnaüm, composé d'objets insolites, de costumes improbables et d'accessoires trafiqués.

Comme dans «La famille», les personnages sont tous à la fois effrayants, drôles et poignants. Chaque clown conserve les caractéristiques propres à son personnage, les rôles sont cette fois-ci bien différents: Kasyan, incarne à merveille un petit chef de gare tyrannique, Olga, la mère, joue une vamp hystérique et aguicheuse et Sacha, le père, un barman alcoolique, paumé et réjouissant. Quant à Elena, Yulia et Marina, les 3 filles, elles plantent avec brio des voyageuses loufoques au caractère bien trempé.

SEMIANYKI EXPRESS vous invite au voyage dans un monde d'une absurdité réjouissante qui vous conduira bien loin de la morosité ambiante et vous fera découvrir des cascades de rires et des montages de poésie...

Bab & Bap, en accord avec Quartier
Libre Productions.

CATÉGORIE C TOUT PUBLIC DURÉE

Tarif plein: 8€
Tarif réduit: 5€
Tarif Découv/Art: 3€

1h

MARDI 14 AVRIL 19H00

Moustique

LA MANIVELLE THÉÂTRE

DATE SCOLAIRE

MARDI 14 AVRIL 10H00

Mise en scène
François Gérard

Distribution
Florence Bisiaux, Sébastien Peyre
et Gwenaël Pzrydatek ou Colin
Robardey

Où est-on avant d'arriver sur terre ?

La langue maternelle, d'accord, mais la langue paternelle, c'est quoi ?

Comme métier, on peut faire cirque ?

Moustique aime partager ses questionnements avec sa famille, ses amis... Des interrogations à la fois concrètes et naïves, pertinentes et philosophiques, qui amusent et troublent nos logiques. Les parents, la grande sœur, copain Nicolas ou la petite Crevette essayent de répondre, parfois impatientes, souvent étonnés. Et l'humour fait place à la sincérité.

CATÉGORIE C TOUT PUBLIC DURÉE

Tarif plein: 8€
Tarif réduit: 5€
Tarif Découv/Art: 3€

1h30

VENDREDI 17 AVRIL 20H00

Land Art

SPECTACLE DE
MARION ROUXIN

Mise en scène
Amélie Les Crayons

La nature comme source d'inspiration.

La nature comme matière pour exprimer une émotion, un sentiment.

Il a fallu pétrir les mots, sculpter la parole comme de la terre, de la roche, du sable, du bois.

Il a fallu enregistrer les graviers de la mer. En digérer le rythme, la lumière, la respiration.

Il a fallu marcher des heures et chanter dans les arbres...

...Et se mettre en scène dans cet environnement-là.



Les Utopiques

SEMAINE À THÈME CONSACRÉE AUX UTOPIES

DU 18 AU 24 AVRIL 2015



Le Cartoun Sardines Théâtre est une compagnie de notoriété nationale avec laquelle le public bruaysien avait fait connaissance en 2012 suite à « Faust », une performance artistique originale et remarquable au Cinéma Les Etoiles.

C'est dans un classique, bien qu'avec eux rien n'est jamais classique, qu'on les a appréciés de nouveau en 2014 en assistant au brillant « Misanthrope » dans une version réinterprétée. La semaine à thème de cette saison nous a donc été inspirée par ces joyeux et captivants artistes en pleine création d'un nouveau spectacle intitulé « Nous Autres » et qui traite de l'utopie politique et sociale.

Bien au-delà de simples représentations, ils ont décidé d'investir les territoires et de s'immerger au cœur même de la population. Ainsi ils vont tenter de mettre en évidence ce que sont les rêves, les espoirs, les utopies pures d'une partie de notre population.

Alors explorons toutes les formes d'utopies durant cette semaine.

Renseignements et réservations au 03 59 41 34 00



Du côté de la Médiathèque... « Christiana » Exposition photographique

MÉDIATHÈQUE MUNICIPALE

Du 18 au 30 avril 2015

En 1971, une bande de squatteurs investit une caserne militaire désaffectée à Christianshavn, quartier excentré de Copenhague. Ils créent un territoire libre et indépendant, à démocratie consensuelle, une forme contemporaine et réaliste d'Utopie. Quarante ans plus tard, Christiania compte près de 800 habitants, et des milliers de visiteurs réguliers. Cette série est un extrait des photographies (lieux et habitants) incluses dans le documentaire de Johann Bollenbach, « Christiania, a free way of life », véritable état des lieux de ce territoire en 2012.

Renseignements au 0321618191

Du côté du Cinéma...

La Soirée Idéale

par le Cartoun Sardines Théâtre

Jeudi 23 avril 2015 19h00

CINÉMA LES ETOILES

Entrée Libre sur réservation - Tout Public - Durée: 1h30

Une projection vidéo, faite maison avec des lycéens, des familles et une entreprise locale...

Un débat très particulier animé par les comédiens du Cartoun Sardines Théâtre...

Un moment convivial pour rassasier le corps après s'être rassasié l'esprit...

C'est ça La Soirée Idéale!



Suite à la résidence de la Cie Cartoun Sardines relative à leur projet Les Utopiques, les artistes nous proposent une soirée construite à partir de leurs rencontres avec les Bruaysiens.

Du côté du Temple...

Au Coin de la Liseuse

Cie Les Artisans

Mardi 21 avril 2015

19h00 et 20h00

LE TEMPLE

Entrée Libre sur réservation
Tout Public - Durée: 45 mn

Dernière escale poétique et apaisante, dernière possibilité de venir vous cultiver en vous relaxant, dernier massage de l'esprit... de la saison!

Une fois encore, une toute dernière fois, nous vous avons concocté des douceurs textuelles faites de poèmes, de citations, d'extraits de roman, de théâtre, du dictionnaire même et d'autres encore... pour venir chatouiller et amuser vos oreilles et nourrir vos rêveries et réflexions.



Imaginez des gens, toute sorte de gens, dans une salle tamisée, souriants, heureux d'être là ensemble, sans se soucier des différences, des particularités, des intérêts et de surcroît rassemblés pour écouter... juste écouter sans même parler... c'est un peu utopique non ?

CATÉGORIE C TOUT PUBLIC DURÉE

Tarif plein: 8€ dès 13 ans 1h25
 Tarif réduit: 5€
 Tarif Découv/Art: 3€
 Tarif Ciné-Théâtre: 6€ (programmation en cours)

VENDREDI 24 AVRIL 20H00

DATE SCOLAIRE

VENDREDI 24 AVRIL 14H30

Nous Autres

CARTOUN SARDINES THÉÂTRE

D'après "Nous Autres" d'Eugène Zamiatine
 Traduction de Benjamin Cauvet-Duhamel®
 Editions Gallimard pour la traduction

Adaptation et mise en scène

Patrick Ponce, Dominique Sicilia

Musique et son

Pierre Marcon, Eric Petit

Décor

Marc Anquetil, Sylvie Criqui

Lumière

Jean-Bastien Nehr

Costumes

lycée des métiers de la mode
 et du costume de spectacle Les
 Côteaux

Conseiller artistique

Stéphane Gambin

Direction technique

Pierre Baudin

Régie lumière

Fanny Leporini

Distribution

Catherine Sparta, Bruno Bonomo,
 Patrick Ponce, Dominique Sicilia

Au XXX^e siècle, la ville idéale est une citadelle dans laquelle les gardiens, police discrète mais constante, rôdent. Ils veillent au respect des lois des Tables des Heures.

Tous les numéros se lèvent, marchent, mangent en même temps. D-503 est l'un d'entre eux. Mathématicien au service du Bienfaiteur, il conçoit l'Intégral, une machine superbe grâce à laquelle l'Etat Unique pourra convertir au bonheur obligatoire l'ensemble des peuples de l'univers...



Production : Cartoun Sardines Théâtre
 Coproductions : Théâtre Joliette -
 Minoterie Marseille, Communauté
 d'Agglomération Seine-Essonne,
 Théâtre de Corbeil-Essonnes,
 Théâtre La Passerelle de Florange
 Partenaires : Ville de Marseille, CG13,
 Région PACA.

Les Amateurs de Mai

ARTISANS : LES 50 ANS !

DU 9 AU 17 MAI 2015



Les Artisans dans l'Rétro...

Du 9 au 17 mai

MÉDIATHÈQUE MUNICIPALE

Un coup d'œil rapide, ému mais sans nostalgie de ce demi-siècle de vie, de théâtre, de militantisme, d'engagement et bien entendu d'amitié, depuis le 5 février 1965, date de la création de l'Association jusqu'à ce jour et on l'espère bien au-delà encore...

Un Tartuffe

par la Cie Les Artisans

Samedi 9 mai 20h30

ESPACE CULTUREL GROSSEMY

Tarif libre au profit d'une
 association caritative.

Une famille heureuse, unie, d'hier
 ou d'aujourd'hui...

Un sage personnage, énigmatique,
 mystique, lunatique voire lubrique...

Une étrange atmosphère, un drôle
 de jeu pervers...c'est pourtant bien
 Molière...

*Est-ce une farce ou un calvaire ?
 Ce rire-là aurait-il un goût amer ?*

La Rando des Randos !

Dimanche 17 mai dès 14h00

LE TEMPLE

Non pas une mais plusieurs
 randonnées-théâtre à travers toute
 la ville...Vous pourrez ainsi choisir
 votre départ ou mieux ! Faire tous
 les départs sur l'après midi ! Le lieu
 de ralliement et d'accueil : Le Temple,
 dès le matin (Bar et Collations-
 Maison, sur place).

A cette occasion unique, la Cie Les
 Artisans avec des troupes amies
 du territoire et une grande partie
 des Ateliers Théâtre de Bruay-La-
 Buissonnière, vous feront (re)découvrir
 une grande partie de leur répertoire
 de « Petites formes théâtrales »

*Une Fête du Théâtre à vivre
 tous ensemble !!!!*

Les Amateurs de Mai

DU 9 AU 17 MAI 2015

Atelier Pré-Ados

Lundi 11 mai 20h00

LE TEMPLE

Mise en scène de Charles Compagnie / Cie TaZoa

Atelier Ados

Mardi 12 mai 20h30

ESPACE CULTUREL GROSSEMY

Mise en scène de Caroline Gradel
Cie Harmonica Zug

Atelier Primaire

Mercredi 13 mai 20h00

LE TEMPLE

Mise en scène de Charles Compagnie / Cie TaZoa

Atelier Collège

Vendredi 15 mai 20h00

LE TEMPLE

Mise en scène de Charles Compagnie
Cie TaZoa

Atelier Adultes

Samedi 16 mai 20h00

ESPACE CULTUREL GROSSEMY

Mise en scène de Caroline Gradel / Cie
Harmonica Zug

THÉÂTRE GESTUEL

LE TEMPLE

HORS ABONNEMENT

TOUT PUBLIC

DURÉE

MERCREDI 20 MAI 15H00

Tarif unique : 5€

A partir de 5 ans

45mn

Tarif DécouvArt : 3€

Îlo

COMPAGNIE CHALIWATÉ

Dans le lointain désert, un homme à l'allure mystérieuse porte secours à une plante assoiffée. Débute alors un surprenant périple à la recherche des quelques dernières gouttes d'or bleu. Leur rencontre les mènera avec étonnement de la rivalité la plus querelleuse à la solidarité la plus douce. Par le biais de tableaux physiques et acrobatiques, « Îlo » aborde la question du manque d'eau dû aux changements climatiques. Portées acrobatiques, courses poursuites et petits pas de danse leur permettront-ils de trouver une fin heureuse ? « Îlo » est une création gestuelle, sans parole, à la fois drôle et onirique qui s'adresse aussi bien au jeune qu'au tout public. Une ode à la soif de vivre!

DATES SCOLAIRES

MARDI 19 MAI 10H

MERCREDI 20 MAI 10H

Mise en scène

Sandrine Heyraud,
Sicaire Durieux

Distribution

Loïc Faure
et Natalia Weinger

Avec le soutien du Service du Cirque,
des Arts Forains et de la Rue de la
Communauté française Wallonie-
Bruxelles, de la Fédération Wallonie-
Bruxelles, de La Roseraie, de L'Escale du
Nord (CC d'Anderlecht) et de Wallonie-
Bruxelles International.
Production: Mtpmemap asbl.
Crédit photo: Gilles Destexhe

70



71



VENDREDI 12 ET SAMEDI 13 JUIN 20H00
DIMANCHE 14 JUIN 16H00

Gala de Danse

CONSERVATOIRE DE DANSE DE BRUAY-LA-BUISSIÈRE

Plus qu'un Gala, chaque saison du conservatoire nous offre de véritables séquences de spectacle. Bien sûr, chacun y saisira les évolutions des apprentissages techniques liées aux disciplines, mais au-delà de ces contingences «éducatives et scolaires», surtout de vraies propositions artistiques originales, de véritables choix chorégraphiques inventifs et audacieux, dans un rapport de confiance absolue entre professeurs-chorégraphes et élèves.

En outre, le Conservatoire fait appel le plus souvent possible à des artistes reconnus pour confronter et améliorer les horizons artistiques de chacun. Citons récemment Bruno Agati, Cyril Viallon et Béa Buffin, sans compter musiciens-solistes, chanteurs et comédiens «bruaysiens», toujours les mêmes depuis maintenant 9 ans, Les Artisans.

En partenariat avec Art Danse
Compagnie de Bruay-La-Buissière



72

Les ateliers

ART DRAMATIQUE

DU CONSERVATOIRE

FONCTIONNEMENT DES ATELIERS:

1. Un volet Enseignement dispensé par un comédien professionnel.
2. Un volet Pédagogique qui implique une participation à l'ensemble de la diffusion culturelle (spectacles, cinéma et expositions) grâce au «Passeport Découv/Art» et qui conditionne les réinscriptions.

Ateliers dirigés par Charles Compagnie / Cie TA ZOA

ATELIER PRIMAIRE

(à partir de 7 ans, sous conditions)
Tous les mercredis à partir du 1^{er} octobre 2014
de 13h30 à 15h30.

ATELIER COLLÈGE

Tous les mercredis à partir du 1^{er} octobre 2014
de 15h30 à 17h30.

ATELIER PRÉ-ADO

Tous les mercredis à partir du 1^{er} octobre 2014
de 17h30 à 19h30.

Ateliers dirigés par Caroline Gradel Cie Harmonika Zug

ATELIER ADO

Tous les samedis à partir du 4 octobre 2014 de
14h00 à 16h30.

ATELIER ADULTE

Tous les samedis à partir du 2 octobre 2014 de
16h30 à 19h00.



73

Les P'tites Scènes

DE LA MÉDIATHÈQUE



Jeudi 16 Octobre 2014 15h00

L'amour en Ch'ti

Cie Zigomatik

CINÉMA LES ÉTOILES

Tarif unique: 3€ - Réservations:
0321017525

Une vie de couple ça n'empêche pas l'amour, enfin pas toujours!! François trompe Monique qui trompe François. Monique ment mais François aussi... Et puis elle est tellement babache, et il est d'un telle mauvaise foi, mais bon... François aime Monique, qui aime aussi François... et ils le revendiquent! Ahhh la vie de couple.

Une adaptation en Ch'ti de Jef Kins du spectacle « Ils s'aiment » de Pierre Palmade et Muriel Robin.

Samedi 25 octobre 2014
15h00

Citrouille et Carabistouilles

Contes par la compagnie
Rocambole

MÉDIATHÈQUE

A partir de 5 ans - Tarif: Entrée
libre sur réservation - Réservation:
0321618194

Il y aura des sorcières méchantes et gentilles, Des fées gentilles et méchantes, Des grosses bêtes pas sympathiques du tout. Mais on rira bien quand même!

Mardi 6 novembre 2014

Les Poilus Désenchantés RDVA3

(voir en page 19)

Samedi 20 décembre 2014
10h00 et 15h00

Un réveillon pas comme les autres

Contes par la compagnie
Rocambole

MÉDIATHÈQUE.

A partir de 5 ans - Tarif: Entrée
libre sur réservation - Réservation:
0321618194

Autour de la table du réveillon, presque tous les personnages des contes sont réunis, heureux de se retrouver... mais voici qu'un d'entre eux demande qui est issu de la plus belle histoire?

Et surtout qui recevra le plus beau cadeau du Père Noël.

Samedi 17 janvier 2015
18h30

Des mots dans le noir

MÉDIATHÈQUE

Tarif unique: Entrée libre sur réservation

Réservations: 0321618191

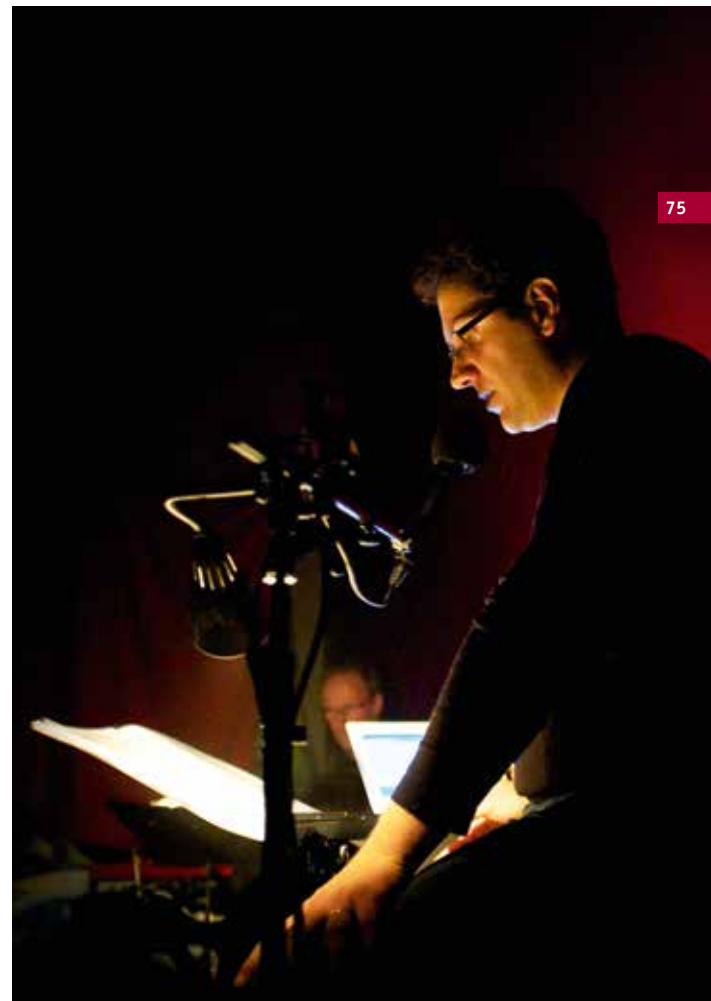
Un comédien, un musicien, des spectateurs, un lieu et ... non, non pas un spectacle comme les autres. Un voyage plutôt. Conçu comme une nuit avec ses phases de sommeil, de rêves et de réveil.

Et oui...vous serez dans le noir pour traverser des univers étranges et fantastiques. Ceux de Buzzati, Maupassant, Kafka, Topor ou encore Desnos... Alors bonne nuit... Ne partez pas! Un apéritif dinatoire vous attend à la fin de la représentation.

Vendredi 20 mars 2015

L'Autre Camarade RDVA3

(voir en page 55)



Les conférences

> CINÉMA LES ÉTOILES



Matisse, homme du Nord

Jeudi 25 septembre 18h30

Peintre du Sud, pris toujours par la lumière-lumière qui lui parut argentée à Nice, douce et blonde au Maroc, dorée à Tahiti- Henri Matisse se considéra jusqu'à la fin de sa vie comme un homme du Nord.

C'est sous les grands cieux de la Flandre dans un paysage ondulant aux vastes horizons, qu'est né le plus grand peintre français du vingtième siècle. Chef de file du fauvisme, Picasso, son ami, le considérait comme son grand rival.



Mary Cassatt: une américaine chez les impressionnistes

jeudi 11 décembre 18h30

Une palette claire et vive caractérise l'œuvre de Mary Cassatt, peintre américaine qui introduisit l'impressionnisme auprès des amateurs et collectionneurs d'outre-Atlantique. Grande amie de Degas, elle participa aux expositions du groupe impressionniste à partir de 1879. Les portraits de proches, le plus souvent femmes et enfants saisis dans l'intimité de leur quotidien, sont fréquents dans son œuvre.



Le bestiaire de l'Égypte pharaonique

Jeudi 22 janvier 18h30

Dans les temps les plus anciens, les égyptiens idolâtraient les animaux qui les entouraient, ils furent pour la plus grande partie divinisés.

Cependant les égyptiens ne vénéraient pas tous les animaux, et parmi ceux qui étaient divinisés, parfois ils n'idolâtraient qu'un seul d'entre eux: un être élu.

Jean-Paul Gaultier, enfant terrible de la haute couture

Jeudi 9 avril 18h30

Né à Bagneux le 24 avril 1952, il fait ses débuts en tant que styliste chez Pierre Cardin, Jacques Esterel et Jean Patou. C'est à partir de 1980 que Jean-Paul Gaultier connaît un succès fulgurant et devient une figure majeure de cette vague de jeunes créateurs qui révolutionnent la mode. Ses défilés spectaculaires, renversent, années après années, les conventions du vêtement: il habille les hommes en femmes, bouscule le mouvement gay, fait défiler des « mannequins » qu'il croise dans la rue, habille les femmes de corsets...

Cette icône incontournable de la mode habille des stars aussi prestigieuses que différentes comme Sheila, Yvette Horner, Beth Ditto, Kylie Minogue, Madonna ou encore Mylène Farmer.

Tarifs Abonnements 2014/2015



Abonnement Découverte

1 spectacle de **catégorie A**
+ 1 **catégorie B**
+ 1 **catégorie C**
Tarif: 42 €

Avec la carte A.B.C : 36 €

Abonnement Privilège

2 spectacles de **catégorie A**
+ 2 **catégorie B**
+ 2 **catégorie C**
Tarif: 78 €

Avec la carte A.B.C : 66 €

Abonnement Inconditionnel

3 spectacles de **catégorie A**
+ 3 **catégorie B**
+ 3 **catégorie C**
Tarif: 108 €

Avec la carte A.B.C : 90 €

Abonnement Fidélité

5 spectacles de **catégorie C**
Tarif: 30 €
Avec la carte A.B.C : 20 €

Abonnement Musi'All

6 **concerts** au Temple
de **catégorie C**
Tarif unique: 24 €



Pratique

Renseignements et réservations

Le Service Culturel

Espace Billetterie
Culture et Tourisme :

03 59 41 34 00

Accueil téléphonique et Billetterie :

9h00 - 12h00 / 13h30 - 17h30

l.legay@bruaylabuissiere.fr

l.josien@bruaylabuissiere.fr

Administration

Maison des Services

03 59 41 34 04

Rue Bérégovoy - BP 23

62701 Bruay-La-Buissière Cedex

Le Temple

03 21 64 56 25

125 rue Hermant

62700 Bruay-La-Buissière

L'Espace Culturel Grossemy

03 21 62 25 45

Cours Kennedy - 62700 Bruay-La-Buissière

n.laversin@bruaylabuissiere.fr

Tarifs préférentiels

Tarif réduit : Adhérents A.B.C., étudiants, lycéens, demandeurs d'emploi et groupe (10 personnes).

Tarifs spécifiques : C.E, structures d'insertion, de formation...

Contact : Stéphanie Vandamme

s.vandamme@bruaylabuissiere.fr

La Direction des Affaires Culturelles de Bruay-La-Buissière comprend la gestion de l'ensemble des lieux et des opérations de diffusion du spectacle vivant, de la Médiathèque Municipale, du Cinéma d'Art & Essai « Les Etoiles », du Conservatoire Municipal et de la valorisation du Patrimoine.

Numéros de licence

1-106 2315 / 1-106 2316 / 3-106 2205

Equipe du Service Culturel

Direction :

Jean Paul Korbas, Directeur des Affaires Culturelles

Hervé Beudaert, Directeur Adjoint

Administration et Finances :

Odile Belkane, Adjointe de Direction

Nadine Jené, Assistante du Directeur, Secrétariat général du Service

Développement et Médiation :

Stéphanie Vandamme, Développement des publics et Communication (Cinéma, Médiathèque, Spectacle Vivant...)

Lydie Josien, Espace Culture et Tourisme (standard, billetterie)

Laetitia Legay, Espace Culture et Tourisme (standard, médiation)

Hélène Brongniart, Programmation, Développement (jeune Public et commune associée de Labuissière)

Nathalie Laversin, Chargée de Logistique et d'Administrative (ateliers, accueil artistes, actions culturelles)

Alexia Dominik, Assistante logistique et de diffusion

Patrimoine :

Samuel Bajoux, Chargé de la valorisation du Patrimoine

Christine Mayeur, Développement et Médiation Patrimoine et Espace Naturel

Xavier Lemarre, Agent technique du Patrimoine

Didier Domergue, Musée de la Mine et Maintenance des lieux culturels

Equipe Technique

Régie spectacle :

Christian Bauduin, Directeur

Benjamin Lejeune

Laurent Stempin

Jean-François Gryson

David Zgorski, techniciens

Entretien, Accueil :

Corinne Delaleau, Le Temple (entretien, accueil-artistes et résidences)

Isabelle Delannoy, Espace Culturel Grossemy (entretien, accueil-artistes, logistique)

Merci à nos partenaires :



Conseil Général du Pas-de-Calais



Conseil Régional Nord Pas-de-Calais



Artoiscomm, Communauté d'agglomérations Béthune-Bruay



Direction Régionale des Affaires Culturelles



Artoiscope



Culture Commune



Comédie de Béthune, centre dramatique national



Labanque Production et diffusion en arts visuels Béthune



Office National de Diffusion Artistique



Harmonika Zug



Tazoa



Bassin minier

« Cela semble toujours impossible, jusqu'à ce qu'on le fasse »

Nelson Mandela



Directeur de la publication
Jean Paul Korbas

Rédaction

Hervé Beudaert

Stéphanie Vandamme

Conception

Resonance.coop

Réalisation :

Isabelle Triboulloy

Impression

Imprimerie Sensey

